

PEUGEOT 405



405



Qualité, distinction et confort. Les trois maîtres-mots qui ont gouverné la conception de la 405 s'appliquent en tous ses aspects. Plaisir d'une ligne très séduisante, privilège d'une finition soignée, efficacité technologique qui a fait ses preuves... la 405 est ambitieuse. Elle a les moyens de ses ambitions.









## LE PLAISIR ET LA SÉRÉNITÉ

L'excellence du comportement routier des 405 est une qualité unanimement reconnue. Sur les grands axes, à vitesse soutenue, comme sur les petites départementales sinueuses, toute 405 est apte à combler les plus hautes exigences tant en matière de confort que de tenue de route. De la première référence de la gamme à la prestigieuse T16, toutes vous offrent à la fois une complète sérénité et un grand plaisir de conduire.

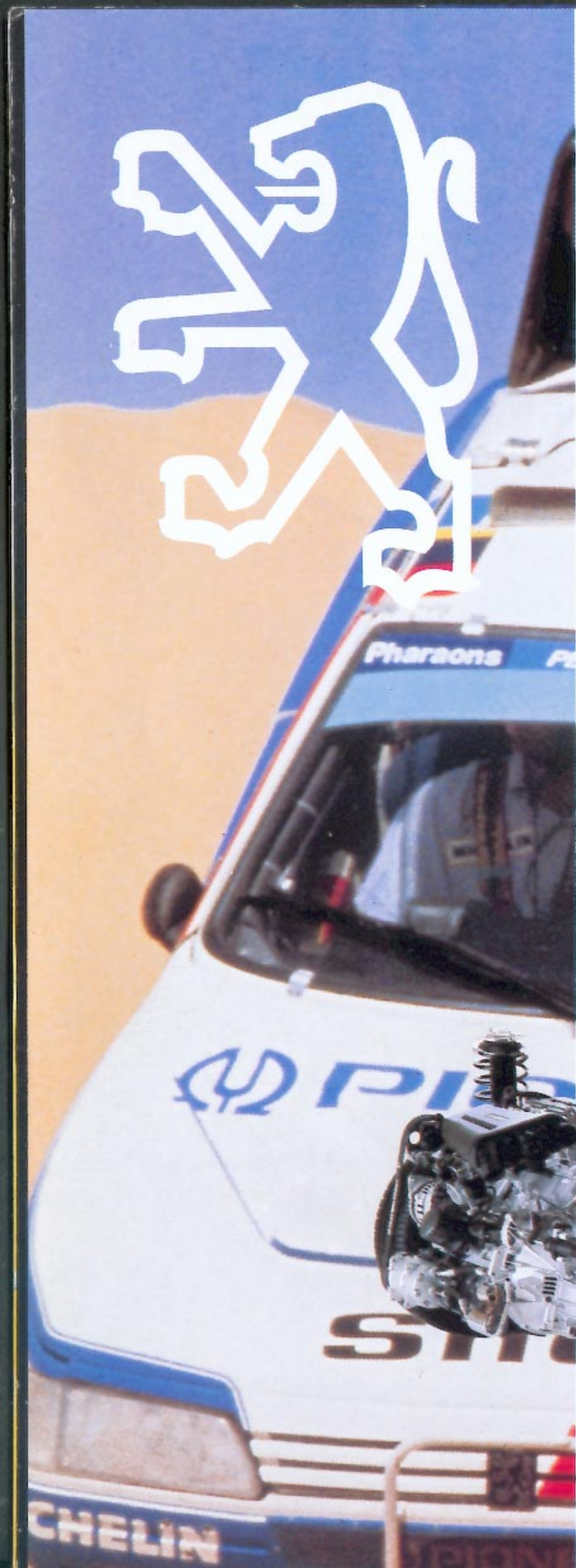
**Le double circuit de freinage** de toutes les 405 est assisté par servofrein. Il intègre à l'avant des disques largement dimensionnés (ventilés à partir des motorisations 1,8 l). Gage d'adhérence optimale sur chaussées humides ou glissantes, le système ABR à 4 capteurs est livré de série ou en option suivant les modèles.

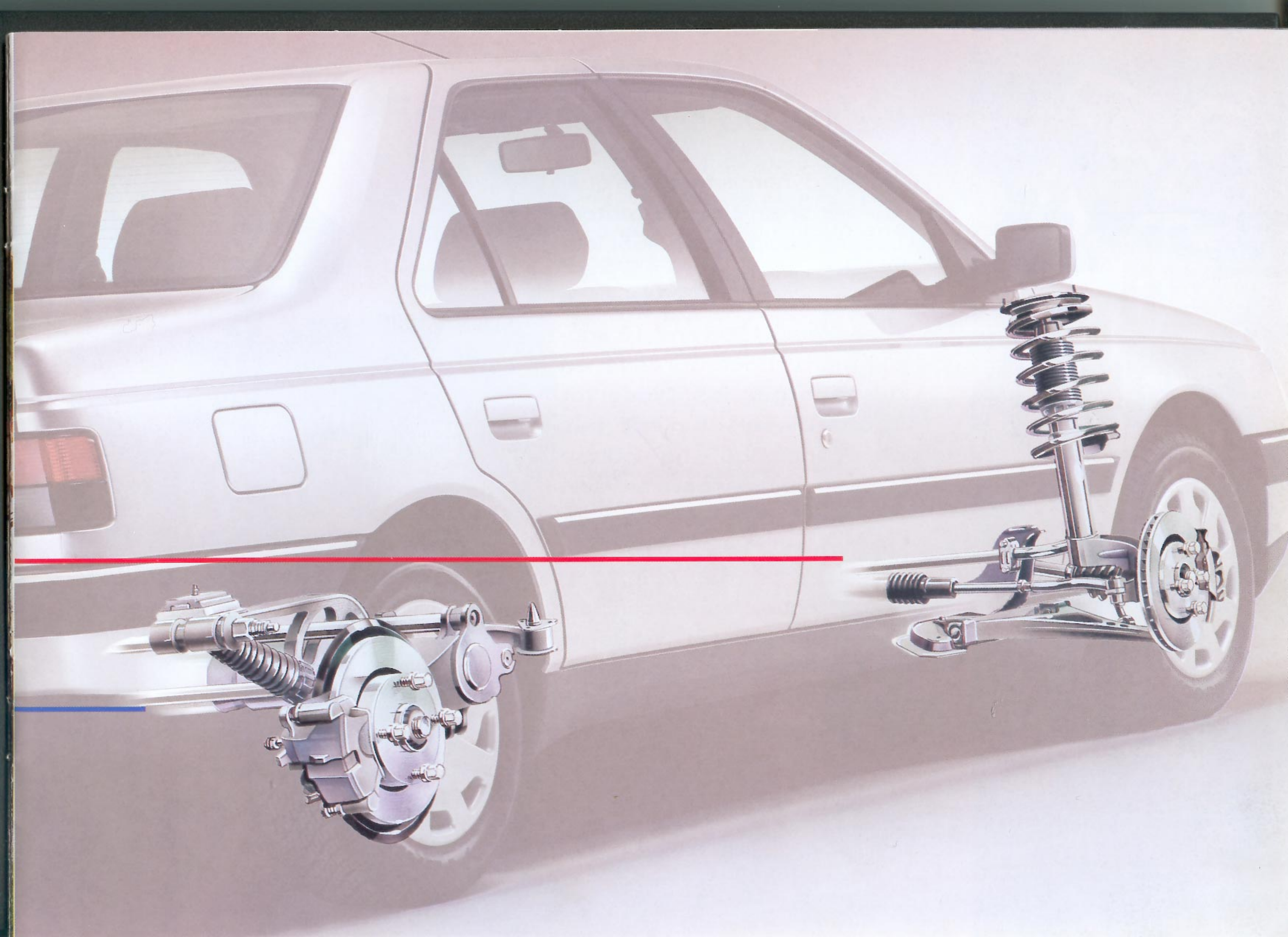


**Le train avant** comprend des ressorts hélicoïdaux, une barre antidévers, des amortisseurs télescopiques à double effet et des triangles fortement dimensionnés : le guidage est optimal, quel que soit l'état de la route.

**Barres de torsion, barres antidévers,** amortisseurs télescopiques à double effet : les caractéristiques du train arrière permettent une maîtrise exemplaire du carrossage (angle entre le plan de la roue et la perpendiculaire au sol) comme du pincement (angle entre le plan de la roue et l'axe de déplacement de la voiture).

**La 405 T 16 est dotée d'une** transmission intégrale permanente avec visco-coupleur pour le différentiel central, mécanisme Torsen pour le différentiel arrière et suspension hydropneumatique arrière à régulation d'assiette. L'efficacité de l'ensemble est stupéfiante, même et surtout dans les conditions extrêmes.





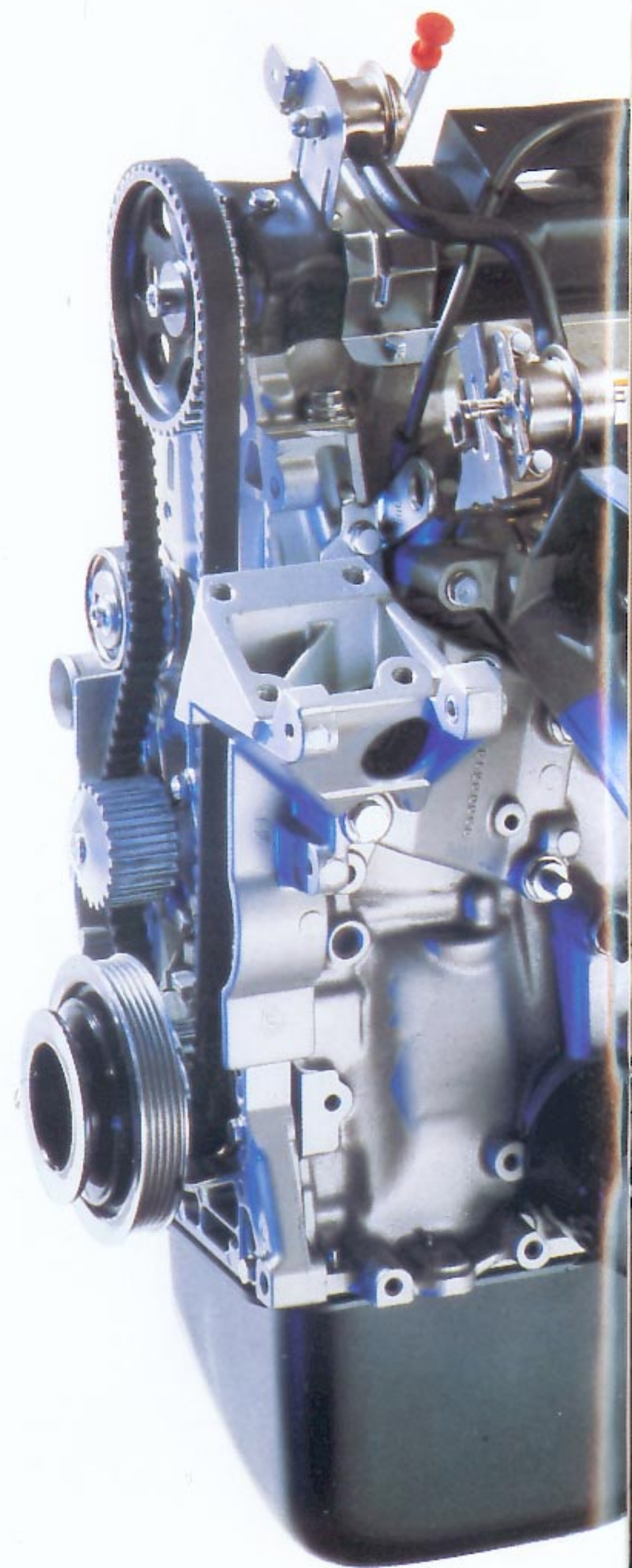
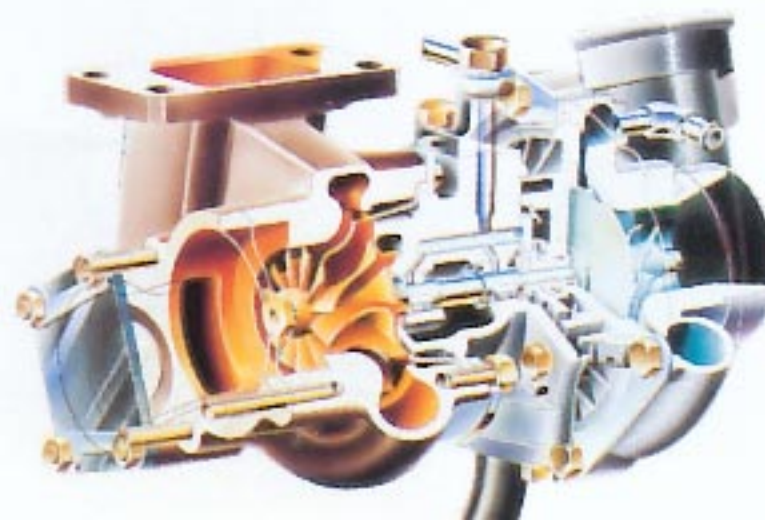


## ÉLOGE DU DYNAMISME

**S**i le dynamisme est la qualité première des motorisations équipant les 405, leur second point fort tient à leur singulière diversité. Du 1580 cm<sup>3</sup> essence au 1998 cm<sup>3</sup> 16 soupapes turbocompressé en passant par les Diesel et Turbo Diesel, il n'est pas d'exigence qui ne puisse trouver satisfaction au sein d'une gamme riche de sept références. Les boîtes de vitesses - manuelles ou automatique - ont été conçues pour optimiser les vertus de moteurs nés pour exalter les plaisirs de la route... et les charmes de la sobriété.

**Le 1998 cm<sup>3</sup> essence à injection multipoint des 405 Signature et STI offre une puissance d'excellent niveau (123 ch DIN à 5750 tr/mn). Toutefois, le grand plaisir de conduire qu'il offre a surtout pour source son couple maxi exemplaire : 176 Nm DIN (18,3 mkg) à 2750 tr/mn.**

**La suralimentation Garrett ou KKK des 405 Turbo Diesel comprend un turbocompresseur refroidi par circulation d'huile qui délivre une pression de 0,9 bar à 4000 tr/mn.**

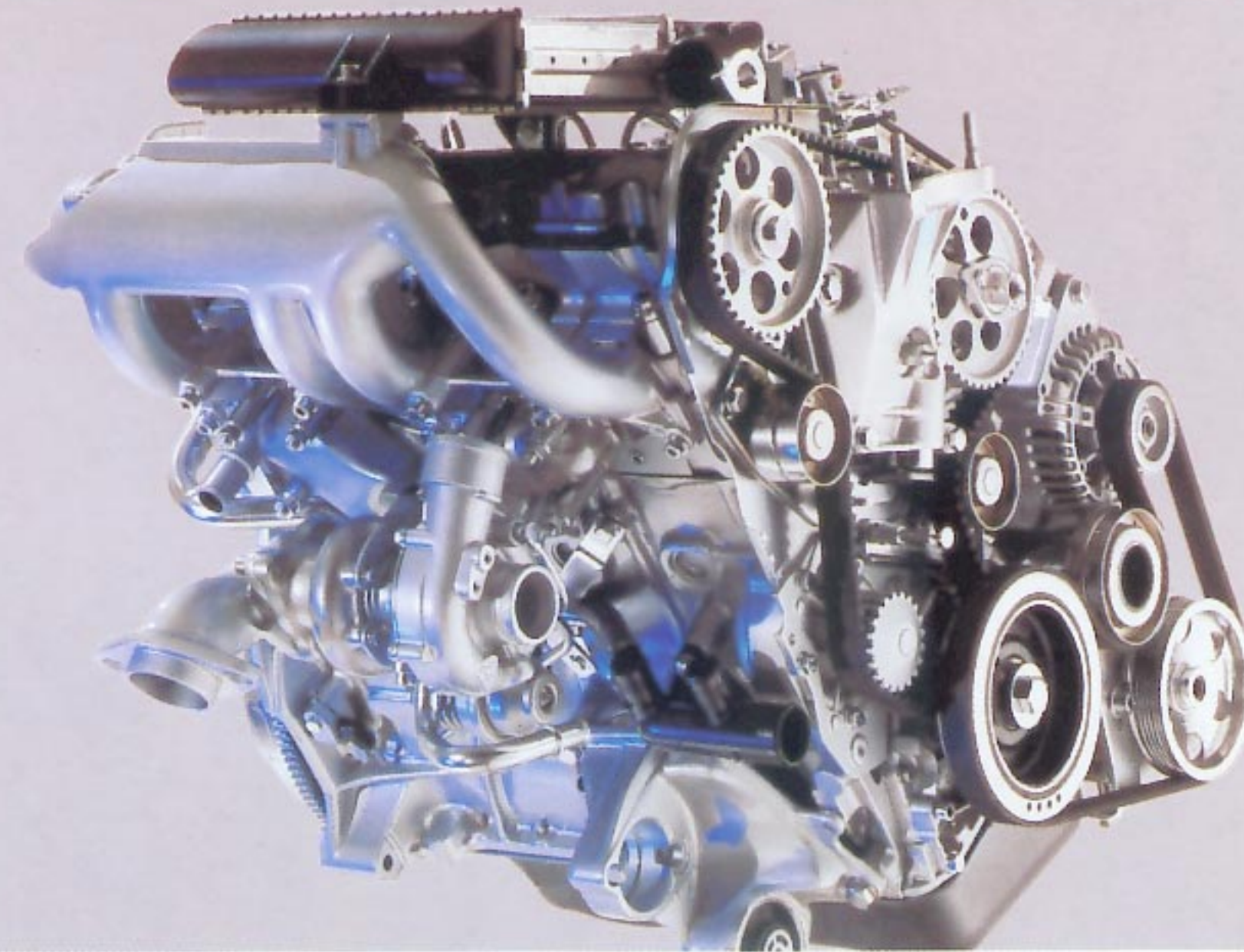




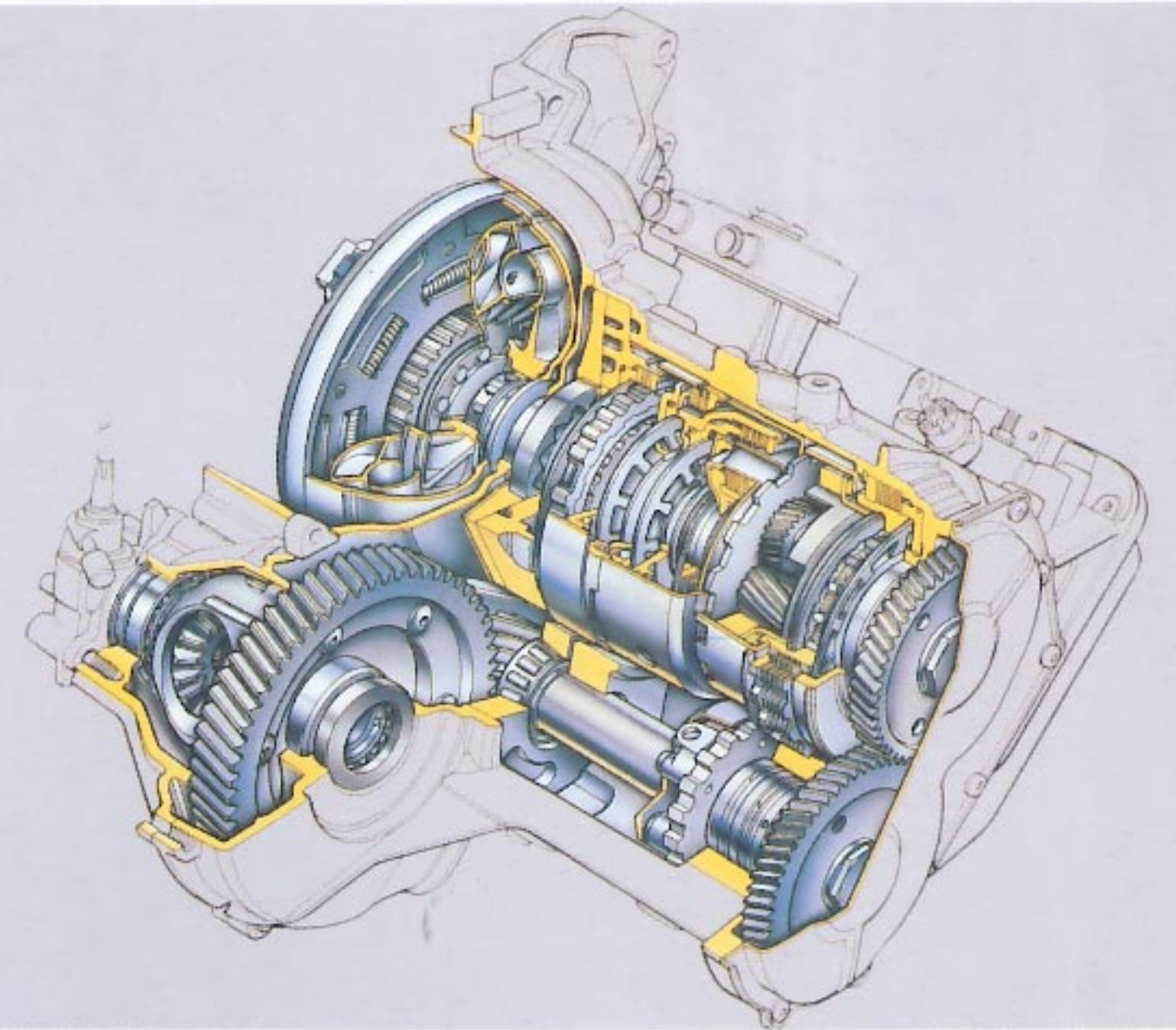
**Le 4 cylindres 1998 cm<sup>3</sup>**  
de la 405 Mi 16 (150 ch  
DIN) est doté de quatre  
soupapes par cylindre.



**Doté d'un turbocompresseur à**  
échangeur air/air, le 1905 cm<sup>3</sup>  
Diesel (92 ch DIN) manifeste une  
grande générosité en tous  
domaines - sauf, bien-sûr, celui de  
la consommation.

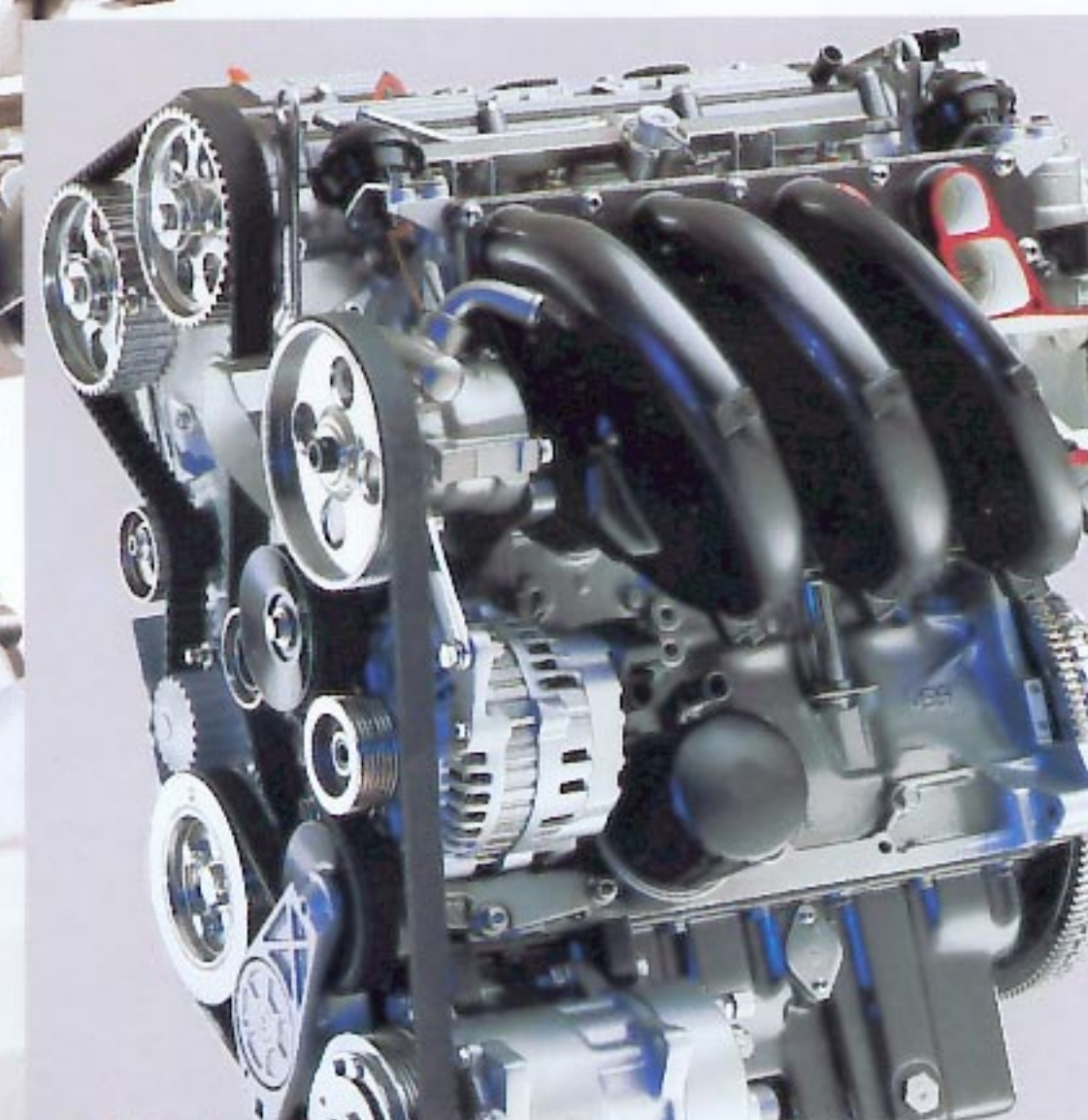
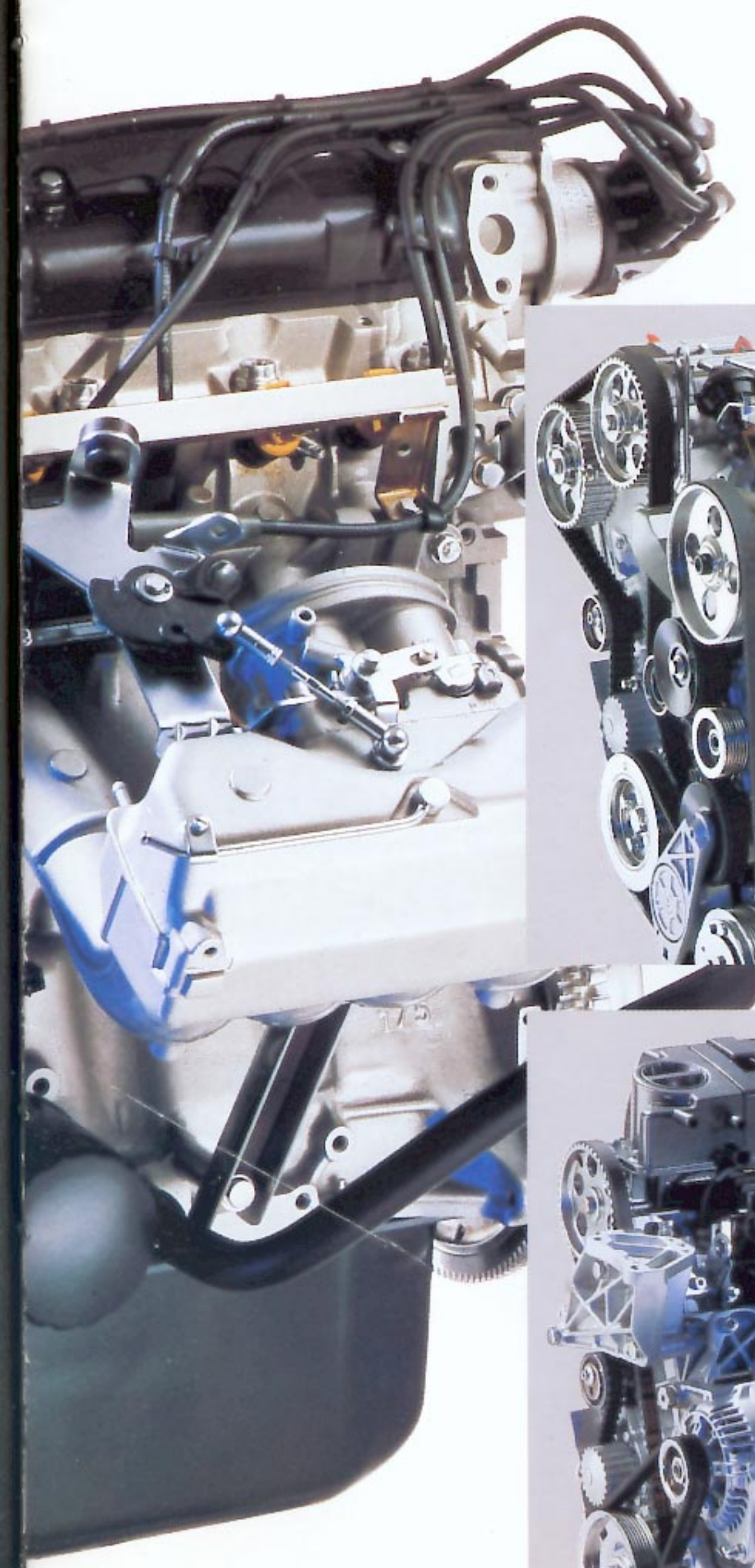


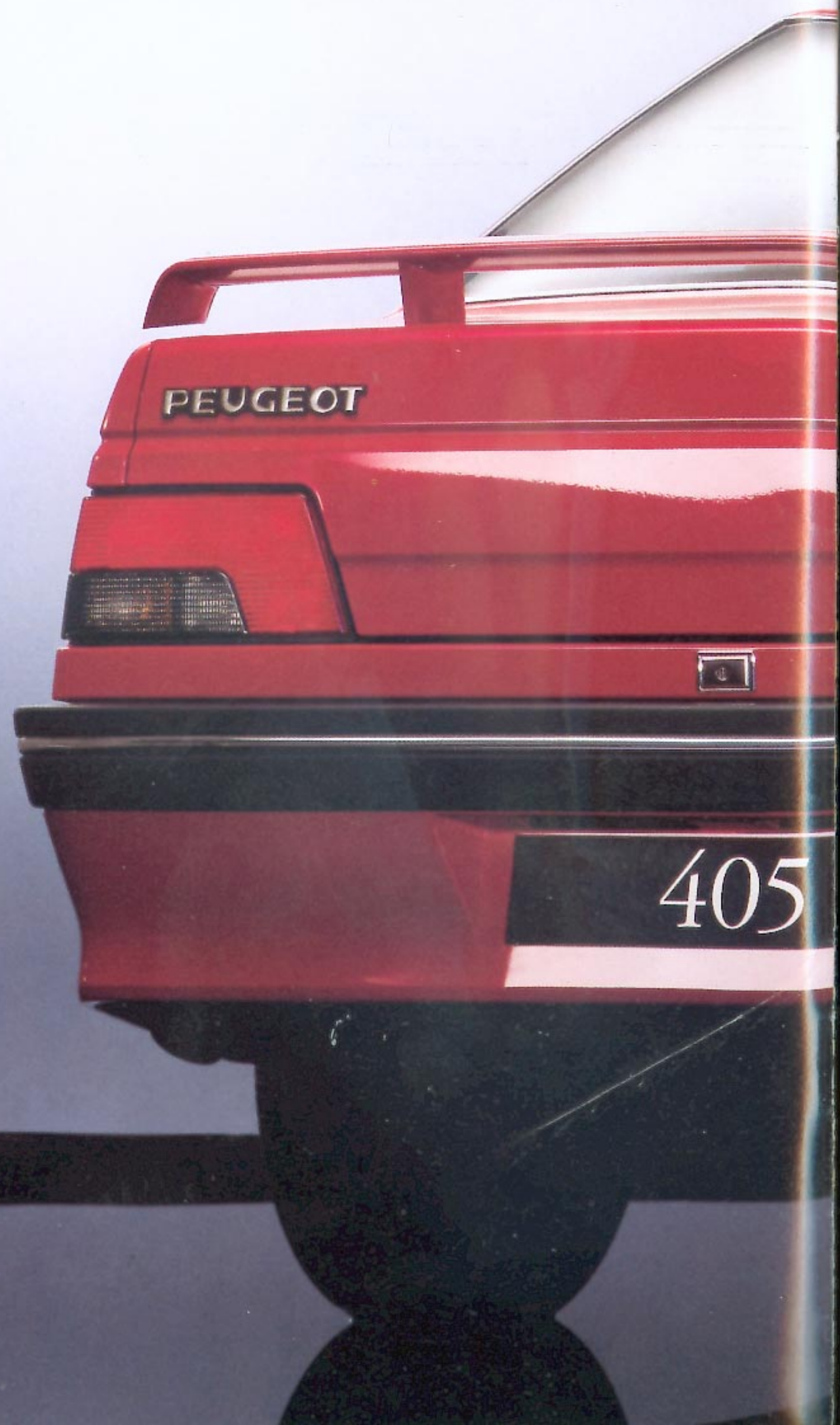
**Véritable vitrine technologique,**  
le 1998 cm<sup>3</sup> essence "ACAV" -  
pour Admission à Caractéristique  
Acoustique Variable - de la 405 Mi 16  
possède une culasse à double arbre  
à cames en tête, quatre soupapes  
par cylindre et une injection de type  
séquentiel phasé permettant de traiter  
le remplissage par anticipation  
cylindre par cylindre.



**Le 1580 cm<sup>3</sup> essence en alliage**  
léger équipant les 405 Sillage et Style  
bénéficie de tous les avantages  
d'une conception très récente.  
Sa puissance (90 ch DIN) et ses  
excellentes reprises à bas régimes  
vont de pair avec une grande  
sobriété.

**Une boîte de vitesses**  
automatique ZF à quatre  
rapports est disponible sur  
certains modèles.  
Les calibrations ont été  
soigneusement adaptées aux  
caractéristiques de chaque  
moteur.





405 *M/16*









AIRBAG



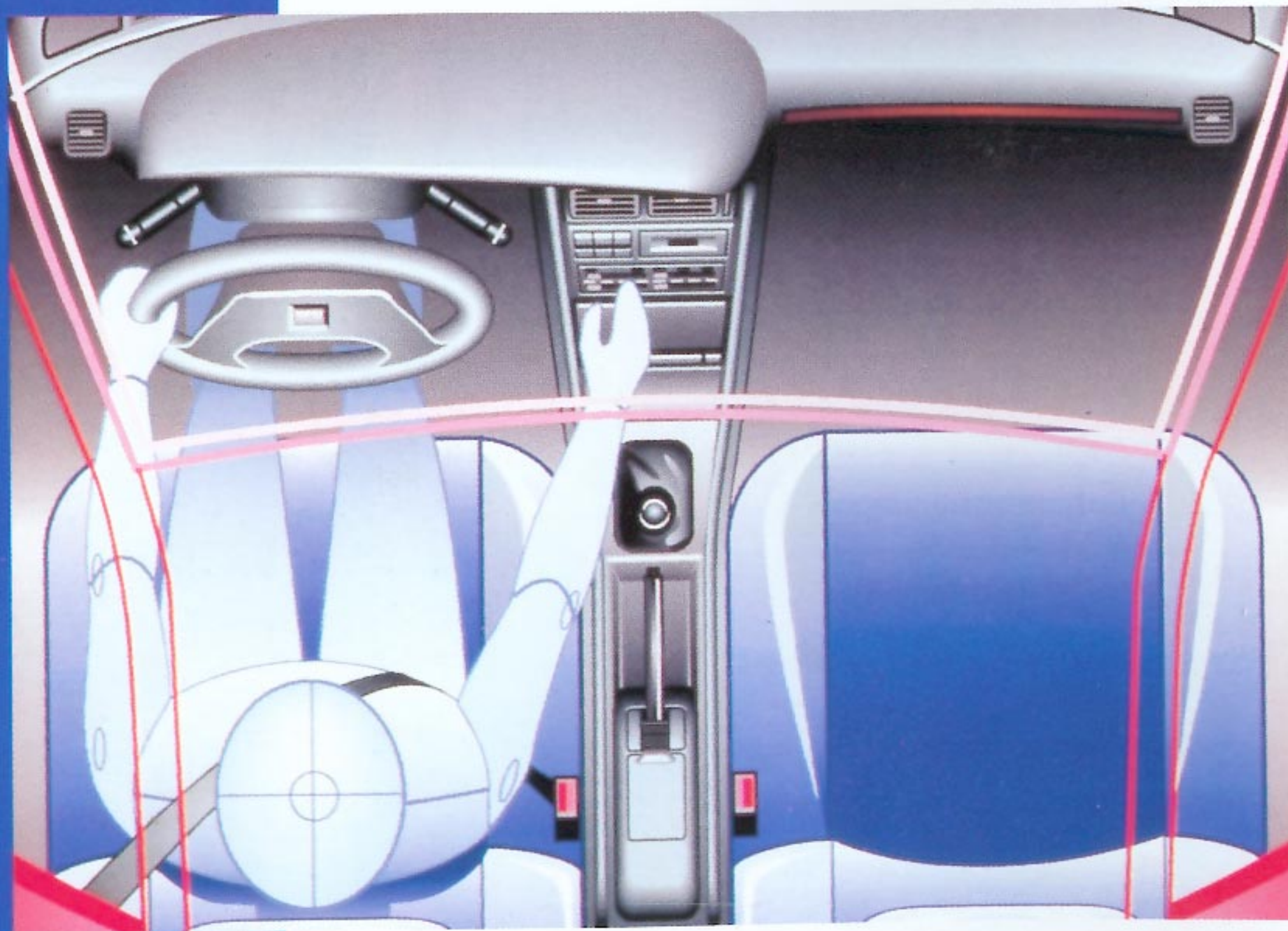
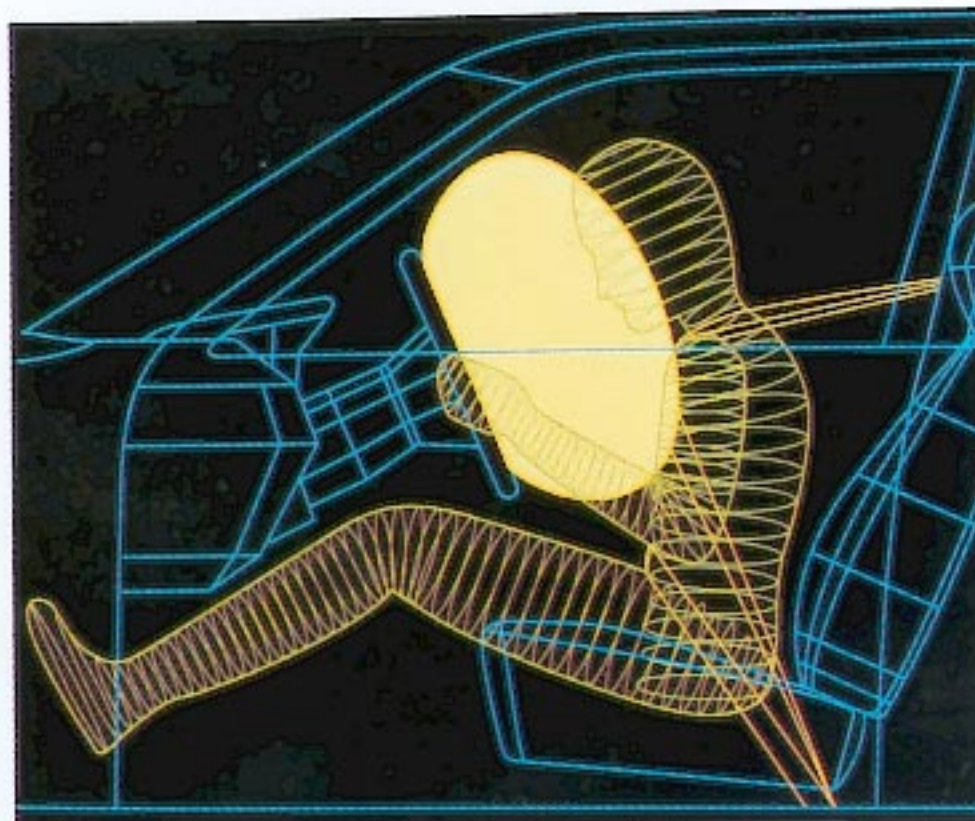




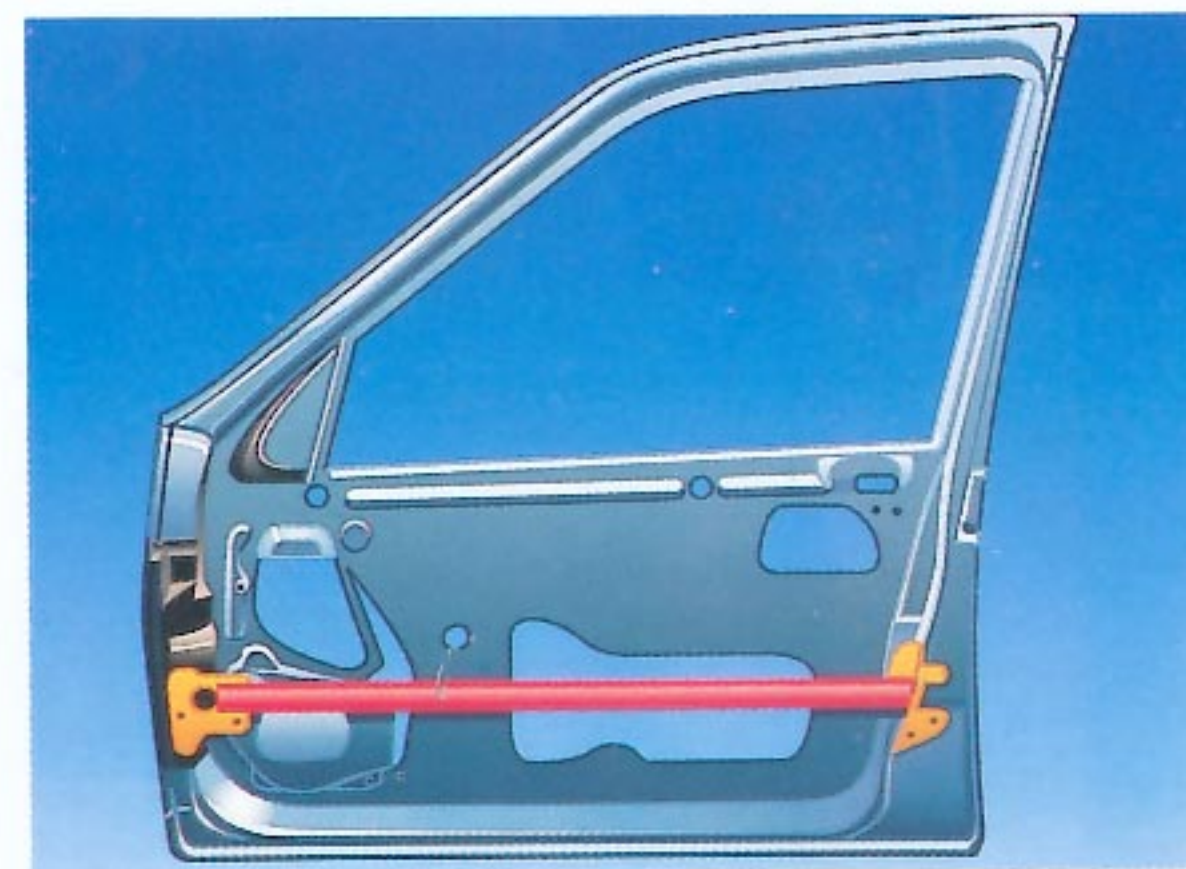
## UNE ROUTE PLUS SÛRE

**Sac gonflable conducteur (air-bag)** : en cas de violent choc avant, quelques milli-secondes lui suffisent pour s'interposer entre le conducteur et la planche de bord.

**Chaque commande** a été conçue pour favoriser une concentration optimale du conducteur.



**P**ar sa tenue de route, la qualité de ses systèmes de freinage et ses commandes ergonomiques - source d'une concentration optimale du conducteur -, la 405 s'est taillé une solide réputation dans le domaine de la sécurité active. Habitacle indéformable, renforts dans les portières, sac gonflable optionnel (air-bag)... pour vous offrir une route plus sûre, la sécurité passive a été tout aussi minutieusement étudiée.



**Renforts dans les portières** : ils améliorent la protection des occupants en cas de choc latéral.





PEUGEOT

405 *Signature*

405







## LE NOUVEAU DÉFI

**A**vec son engagement en Formule 1, Peugeot lance un nouveau défi dans la catégorie reine du sport automobile, où chaque Grand Prix est une remise en question et le plus impitoyable des bancs d'essais. Ainsi, après les 4 victoires successives au Paris-Dakar en Rallye-Raid, les deux titres de champion du Monde des Rallyes, le triomphe au Mans (éditions 92 et 93) en Sport Prototypes, Peugeot a trouvé un terrain de bataille à la mesure de ses ambitions. Ce qui ne l'empêche nullement, dans le même temps, de récolter de nouveaux lauriers en catégorie Supertourisme ! Au volant d'une 405 Mi 16, Yannick Dalmas a en effet remporté la course d'ouverture du Championnat. A suivre !

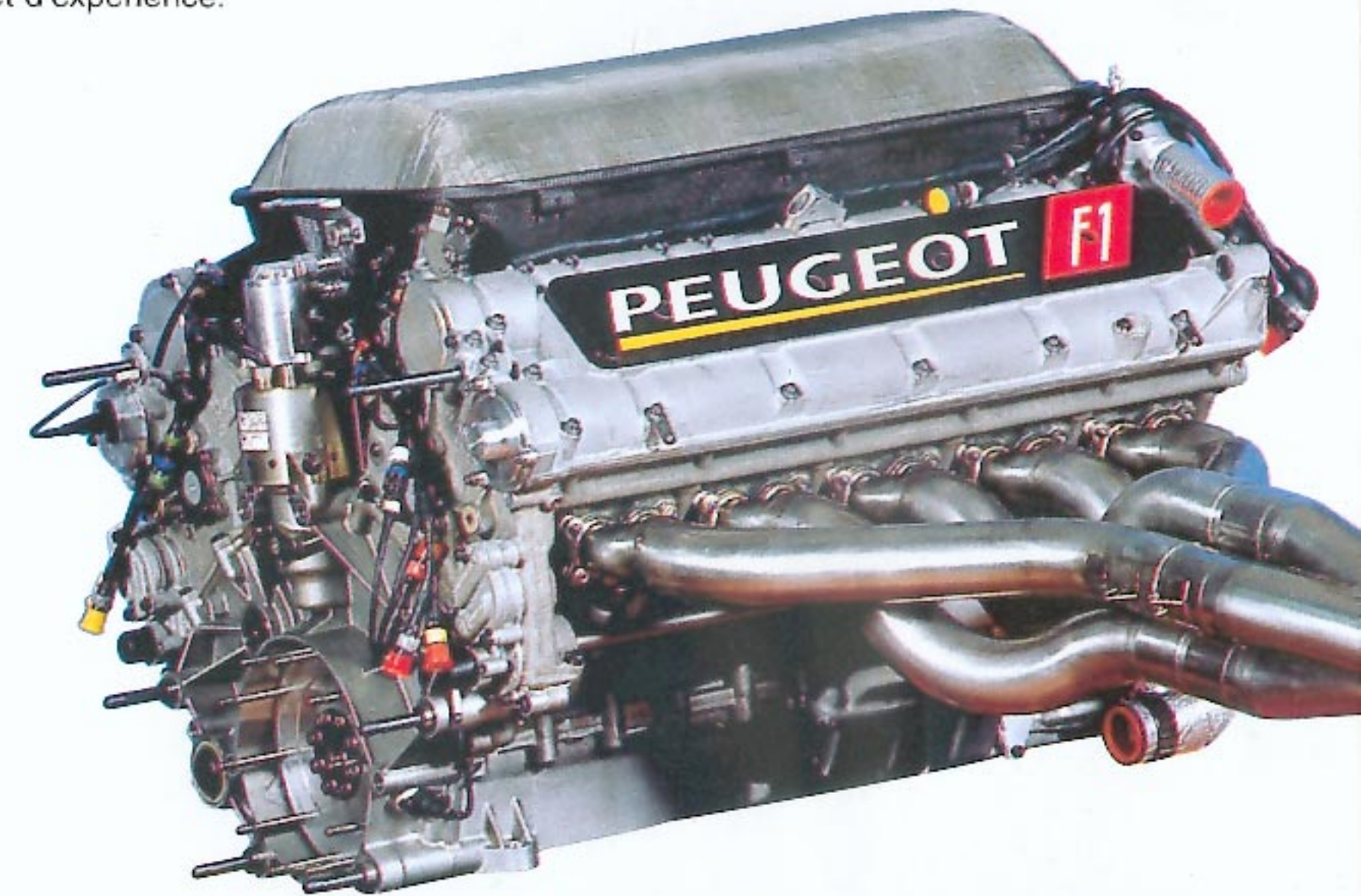
**Championnat de France de Supertourisme** : pilotées par Yannick Dalmas, Laurent Aiello et Stéphane Ortelli, trois 405 Mi 16 défendent les couleurs de Peugeot.





**La 405 T16**  
a longtemps exercé une domination incontestée en Rallye-Raid (ci-contre, durant le Rallye des Pharaons).

**Le V10 utilisé en F1 :**  
72°, 3,5 l de cylindrée, 133 kg,  
un formidable concentré de savoir-faire et d'expérience.



**Pour son engagement en F1,**  
Peugeot s'est associé  
à McLaren, écurie la plus  
titrée de toute l'histoire  
du sport automobile.



## UN RESEAU DENSE ET DISPONIBLE

Composé d'hommes compétents et passionnés formés aux spécificités de chaque Peugeot et dotés d'un outillage de la toute dernière génération, le réseau Peugeot vous offre un service toujours très attentif. Avec plus de 4000 concessionnaires et agents aux quatre coins de France et plus de 6300 dans toute l'Europe (hors France), il s'affirme toujours plus proche et toujours plus disponible. Faites lui confiance, il en est digne.



Couverture : 405 T16  
Pages 2/3 : 405 STI avec toit ouvrant en option  
Pages 4/5 : 405 Signature  
Pages 12/13 : Grand intérieur Signature  
Pages 14/15 : Tableau de bord Signature avec sac gonflable (air bag) en option  
Pages 18/19 : 405 STI

*Ce catalogue présente les différentes versions de la Peugeot 405. A la fin du document, un tableau récapitulatif détaille les équipements et les options spécifiques à chaque modèle. Votre concessionnaire se tient à votre disposition pour vous guider dans votre choix et vous en préciser la disponibilité.*



**PEUGEOT**



# PEUGEOT 405

## SILLAGE





## ...LA 405 SILLAGE OUVRE LA VOIE

A l'intérieur, l'accent est mis sur le confort. Le poste de conduite est parfaitement adapté à la morphologie du conducteur grâce aux réglages en hauteur du volant et du point d'ancrage des ceintures de sécurité avant. Et l'élégant velours tendu sur les sièges et les panneaux de portes donne à tout l'habitacle la touche chaleureuse propre aux intérieurs élégants. En tous domaines, la 405 Sillage ouvre la voie...



La sellerie velours «Nothing» ajoute à l'habitacle chaleur et distinction.

L'aspect pratique n'a pas été oublié : vaste boîte à gants et "plip" de verrouillage centralisé des 4 portes, du coffre et de la trappe à carburant.



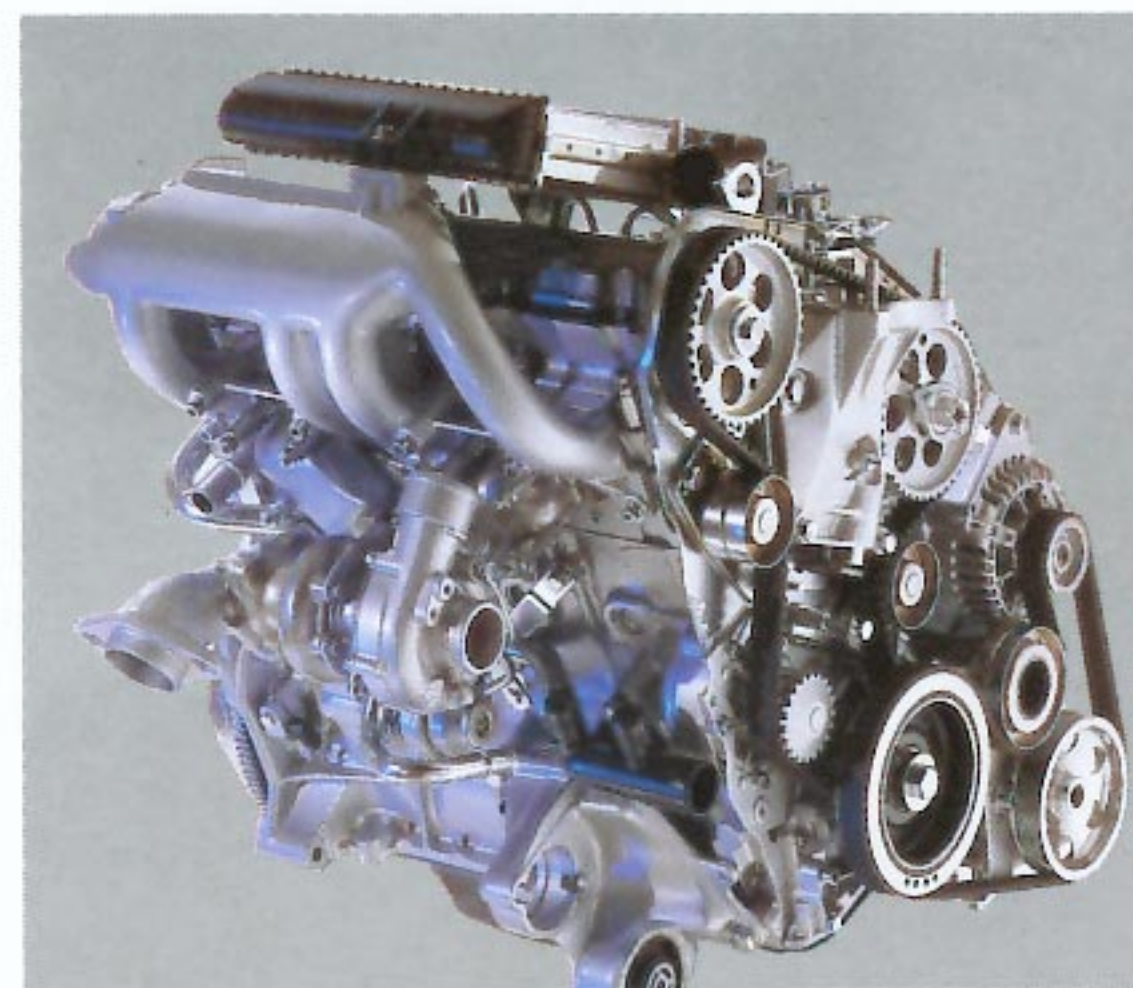
## AISANCE, CONFORT, ALLURE...

Avec ses trois moteurs au choix - essence 1580 cm<sup>3</sup>, Diesel ou Turbo Diesel 1905 cm<sup>3</sup> -, sa tenue de route très sûre et son freinage de haut niveau (freins à disque avant, ventilés sur versions Diesel), la 405 Sillage a une évidente vocation de grande routière. Née pour les voyages au long cours, elle sait aussi briller au cœur des villes, où sa direction assistée, de série sur tous les modèles, lui autorise les créneaux les plus délicats...



Conçu selon des principes ergonomiques très poussés, l'élégant tableau de bord favorise une conduite détendue.

1905 cm<sup>3</sup>, 92 ch DIN, le moteur Turbo Diesel réussit un compromis vivacité/sobriété qui le classe au tout premier rang de sa catégorie.



CARACTÉRISTIQUES TECHNIQUES				405 SILLAGE			CARACTÉRISTIQUES TECHNIQUES				405 SILLAGE		
<b>Moteur</b>		<b>Essence</b>	<b>Diesel</b>	<b>Turbo Diesel</b>	Empattement	2,669	2,669	2,669					
Puissance administrative		7	7	6	Voies :				• avant	1,450	1,450	1,450	
Cylindrée (en cm <sup>3</sup> )		1580	1905	1905					• arrière	1,445	1,443	1,443	
Nombre de cylindres		4	4	4	Hauteur hors tout	1,414	1,410	1,409					
Puissance maxi à tr/mn :					<b>Nombre de places</b>	5	5	5					
	• norme CEE (kW)	65 à 6000	51 à 4600	67,5 à 4000	<b>Poids (en kilogrammes)</b>								
	• norme DIN (ch)	90 à 6000	71 à 4600	92 à 4000	En ordre de marche	1090	1125	1150					
Couple maxi à tr/mn :	• norme CEE (mdaN)	13 à 2600	12 à 2000	19,6 à 2250	Total autorisé en charge	1570	1605	1630					
	• norme DIN (mkg)	13,5 à 2600	12,5 à 2000	20,5 à 2250	Charge remorquable, remorque freinée	1200	1200	1200					
Alimentation :	• injection	•			Total roulant autorisé	2770	2805	2830					
	• injection diesel		•		<b>Capacités (en litres)</b>								
	• injection et turbocompression			•	Réservoir de carburant	70	70	70					
<b>Transmission</b>	Boîte de vitesses manuelle à 5 rapports avant synchronisés				Volume du coffre (méthode PSA)	470	470	470					
<b>Direction</b>					<b>Performances</b>								
Assistée	•	•	•		Vitesse maximale en km/h (sur circuit)	176	164	181					
Rayon de braquage hors tout (en mètres)	5,50	5,50	5,50		Accélérations (en sec.)				• de 0 à 100 km/h	13,6	18,1	12,7	
<b>Suspension</b>									• 1000 m départ arrêté	34,9	38,4	34,4	
Avant :	A roues indépendantes, ressorts hélicoïdaux, barre antidévers et amortisseurs hydrauliques télescopiques à double effet				<b>Pneumatiques (carcasses radiales)</b>	175/70 R 14 T	175/70 R 14 T	185/65 R 14 H					
Arrière :	A roues indépendantes, bras tirés, barre de torsion, barre antidévers, amortisseurs hydrauliques télescopiques à double effet				<b>Consommations</b>	(en litres aux 100 km mesurées par l'UTAC)							
<b>Freins</b>	A double circuit assisté par servofrein								• à 90 km/h en vitesse stabilisée	5,8	4,9	5,1	
Avant :		• à disques à étriers flottant	•						• à 120 km/h en vitesse stabilisée	7,7	6,9	6,8	
		• à disques ventilés à étriers flottant		•					• en parcours urbain	9,9	7,1	8,3	
Arrière :		• à tambours	•	•	<b>Carburant</b>								
<b>Dimensions (en mètres)</b>						• super sans plomb Ron 95/Ron 98	X						
Longueur hors tout	4,408	4,408	4,408			• gazole		X		X		X	
Largeur hors tout	1,694	1,694	1,694										

• Equipements de base. Outre la garantie légale toutes les Peugeot bénéficient d'une garantie d'un an pièces et main-d'œuvre sans limitation de kilométrage. Automobiles Peugeot se réserve le droit de modifier, sans préavis, les caractéristiques techniques et équipements des modèles présentés.

## ÉQUIPEMENTS

- Alarme sonore des feux restés allumés
- Montre électrique à quartz
- Essuie-vitre AV intermittent à 2 vitesses et lave-vitre à commande électrique
- Dégivrage/désembuage de la lunette arrière
- Rétroviseurs extérieurs réglables de l'intérieur
- Renforts de portes
- Direction assistée

- Condamnation centralisée des portes + plip
- Dégivrage/désembuage des vitres latérales avant
- Ceintures de sécurité avant et arrière à enrouleur réglables en hauteur à l'avant
- Equipement pour autoradio comprenant : antenne, câble coaxial, antiparasitage, alimentation récepteur et faisceaux de raccordement haut-parleurs avant
- Chauffage air chaud et froid avec ventilateur

à rhéostat

- Sièges avant à dossier inclinable
- Garnissage des sièges en velours
- Vide-poches dans les portières avant
- Temporisation d'extinction des plafonniers
- Eclairage et moquette dans le coffre

## OPTIONS

- Peinture noire vernie, métallisée ou nacrée
- Autoradio Peugeot Audio 4030 avec commande

au volant

- Antiblocage de roues (ABR)
- Lève-vitres électrique avant (dont conducteur séquentiel)
- Antidémarrage codé (versions essence)
- Sac gonflable (air bag)

## OPTIONS GROUPEES

- Alarme + antidémarrage codé (version essence)



PEUGEOT

# PEUGEOT 405

## STYLE



## RAFFINEMENT, HARMONIE, SÉDUCTION...

Avec ses rétroviseurs et ses poignées de portes assortis à sa robe métallisée ou nacrée, la 405 Style a choisi de jouer la carte de l'élégance. Le dynamisme fait aussi partie de ses points forts : du 1580 cm<sup>3</sup> essence (90 ch DIN) au Turbo Diesel 1905 cm<sup>3</sup> (92 ch DIN) en passant par les versions 1761 cm<sup>3</sup> essence (103 ch DIN) et Diesel 1905 cm<sup>3</sup> (71 ch DIN), chacune de ses motorisations vous propose des performances appréciables et une irréprochable sobriété.



Les sièges et les panneaux de portes sont tendus de velours.



La planche de bord, très complète, intègre en série un autoradio cassettes auto-reverse Peugeot audio 4030 avec commande au volant.



## ...EFFETS DE STYLE

C'est à l'intérieur de l'habitacle que cette 405 dévoile le mieux son... Style. Un sens de l'harmonie qui multiplie les séductions : vitres teintées, superbe velours «Thibalt» jusque sur les panneaux de portes, lève-vitres électriques avant, rétroviseurs extérieurs dégivrants... Un autoradio cassettes auto-reverse avec commandes sous le volant est même livré en série. Il ne vous reste donc qu'à prendre la route, au rythme de Mozart ou de John Coltrane... Mais toujours avec Style.



Le toit ouvrant à commande électrique optionnel peut à votre gré être entrebâillé ou découvrir largement l'habitacle.

Outre un volume généreux, le coffre se distingue par son seuil de chargement placé très bas.



CARACTÉRISTIQUES TECHNIQUES		405 STYLE					CARACTÉRISTIQUES TECHNIQUES		405 STYLE					
<b>Moteur</b>		Essence	Essence	Essence	Diesel	Turbo Diesel	Largeur hors tout		1,704	1,704	1,704	1,704	1,704	
Puissance administrative		7	9	7	7	6	Empattement		2,669	2,669	2,669	2,669	2,669	
Cylindrée (en cm <sup>3</sup> )		1580	1761	1761	1905	1905	Voies :		• avant	1,450	1,450	1,450	1,450	1,450
Nombre de cylindres		4	4	4	4	4			• arrière	1,445	1,443	1,443	1,443	1,443
Puissance maxi à tr/mn :	• norme CEE (kW)	65 à 6000	74 à 6000	74 à 6000	51 à 4600	67,5 à 4000	Hauteur hors tout		1,414	1,412	1,412	1,410	1,409	
	• norme DIN (ch)	90 à 6000	103 à 6000	103 à 6000	71 à 4600	92 à 4000	<b>Nombre de places</b>		5	5	5	5	5	
Couple maxi à tr/mn :	• norme CEE (mdaN)	13 à 2600	15,3 à 3000	15,3 à 3000	12 à 2000	19,6 à 2250	<b>Poids (en kilogrammes)</b>							
	• norme DIN (mkg)	13,5 à 2600	16 à 3000	16 à 3000	12,5 à 2000	20,5 à 2250	En ordre de marche		1090	1125	1100	1125	1150	
Alimentation :	• injection	●	●	●			Total autorisé en charge		1570	1605	1580	1605	1630	
	• injection diesel				●		Charge remorquable, remorque freinée		1200	1200	1200	1200	1200	
	• injection et turbocompression					●	Total roulant autorisé		2770	2805	2780	2805	2830	
<b>Transmission</b>							<b>Capacités (en litres)</b>							
Boîte de vitesses :	• manuelle à 5 rapports avant synchronisés	●		●	●	●	Réservoir de carburant		70	70	70	70	70	
	• automatique à 4 rapports avant		●				Volume du coffre (méthode PSA)		470	470	470	470	470	
<b>Direction</b>	A crémaillère et pignon, colonne de direction réglable en inclinaison par commande sous volant.							<b>Performances</b>						
Assistée		●	●	●	●	●	Vitesse maximale en km/h (sur circuit)		176	180	185	164	181	
Rayon de braquage hors tout (en mètres)		5,50	5,50	5,50	5,50	5,50	Accélérations (en sec.)		• de 0 à 100 km/h	13,6	15,0	11,9	18,1	12,7
									• 1000 m départ arrêté	34,9	36,2	33,5	38,4	34,4
<b>Suspension</b>							<b>Pneumatiques (carcasses radiales)</b>		175/70 R 14 T	185/65 R 14 H	175/70 R 14 T	175/70 R 14 T	185/65 R 14 H	
Avant :	A roues indépendantes, ressorts hélicoïdaux, barre antidévers et amortisseurs hydrauliques, télescopiques à double effet							<b>Consommations</b>	(en litres aux 100 km mesurées par l'UTAC)					
Arrière :	A roues indépendantes, bras tirés, barre de torsion, barre antidévers et amortisseurs hydrauliques, télescopiques à double effet								• à 90 km/h en vitesse stabilisée	5,8	6,0	5,5	4,9	5,1
<b>Freins</b>	A double circuit assisté par servofrein (sauf avec ABR)								• à 120 km/h en vitesse stabilisée	7,7	7,7	7,1	6,9	6,8
Avant :	• à disques	●						• en parcours de type urbain	9,9	11,0	9,9	7,1	8,3	
	• à disques ventilés		●	●	●	●	<b>Carburant</b>							
Arrière :	• à tambours	●	●	●	●	●		• super sans plomb Ron 95/Ron 98	×	×	×			
<b>Dimensions (en mètres)</b>								• gazole				×	×	
Longueur hors tout		4,408	4,408	4,408	4,408	4,408								

● Equipements de base. Outre la garantie légale toutes les Peugeot bénéficient d'une garantie d'un an pièces et main-d'œuvre sans limitation de kilométrage. Automobiles Peugeot se réserve le droit de modifier, sans préavis, les caractéristiques techniques et équipements des modèles présentés.

## ÉQUIPEMENTS

- Peinture métallisée ou nacrée
- Renforts de portes
- Vitres teintées
- Compte-tours électronique
- Montre électronique à affichage numérique
- Essuie-vitre intermittent à 2 vitesses et lave-vitre à commande électrique
- Lève-vitres avant à commande électrique (dont conducteur séquentiel)

- Autoradio Peugeot Audio 4030 avec commande au volant
- Réglage lombaire du siège conducteur
- Dégivrage/désembuage de la lunette arrière
- Rétroviseurs extérieurs dégivrants réglables de l'intérieur
- Dégivrage/désembuage des vitres latérales avant
- Ceintures de sécurité avant et arrière à enrouleur, réglables en hauteur à l'avant + une 3<sup>e</sup> ceinture centrale arrière ventrale

- Temporisation d'extinction des plafonniers
- Verrouillage électrique centralisé à distance des portes, du coffre et de la trappe de remplissage du réservoir de carburant
- Garnissage des sièges en velours
- Vide-poches dans les portières avant
- Boîte à gants fermant à clé avec éclairage
- Lecteur de cartes
- Accoudoir central arrière escamotable avec trappe à skis
- Eclairage et moquette dans le coffre,

## OPTIONS

- Antiblocage de roues (ABR)
- Projecteurs antibrouillard
- Jantes en alliage léger
- Toit ouvrant à commande électrique
- Antidémarrage codé (versions essence)
- Réfrigération régulée
- Sac gonflable (air bag)

## OPTIONS GROUPÉES

- Alarme + antidémarrage codé (versions essence)



PEUGEOT



# PEUGEOT 405

## SIGNATURE



## EXCLUSIVITÉ, ATMOSPHÈRE, PRIVILÈGE...

La 405 Signature affiche sans ostentation le raffinement caractéristique des voitures bien nées : sa grille de calandre est soulignée de chrome, sa jupe avant est dotée de feux antibrouillard et de larges protections équipent ses flancs. Les motorisations ne sont pas en reste : vous avez le choix entre un 1761 cm<sup>3</sup> (103 ch DIN) et un 1998 cm<sup>3</sup> (123 ch DIN) essence ou le Turbo-Diesel 1905 cm<sup>3</sup> (92 ch DIN) qui est la référence dans la catégorie...



L'équipement comprend en série l'air conditionné et un autoradio-cassettes Peugeot audio 4050 auto-reverse avec commande au volant.

A l'avant comme à l'arrière, la plus grande attention a été portée au confort de tous : les appuis-tête aux quatre places en sont un bon exemple.





## ...AUTORITÉ D'UNE GRANDE SIGNATURE

Son habitacle vous réserve tous les agréments du luxe. Aucun équipement n'a été omis : des quatre appuis-tête aux quatre lève-vitres électriques, du réglage en hauteur du siège conducteur à la temporisation d'extinction du plafonnier... Son atmosphère unique offre de plus une température toujours idéale : l'air conditionné à régulation de température est, lui aussi, livré en série... 405 Signature : la classe naturelle d'une berline de prestige, l'autorité d'une grande Signature.



L'option cuir «Ouragan» (avec accoudoir central escamotable) apporte à l'habitacle une touche supplémentaire de sobre raffinement.

Détails du prestige : coffret range-cassettes, réglage électrique des rétroviseurs extérieurs dégivrants, lève-vitres électriques arrière, réglage en hauteur du siège conducteur.



CARACTÉRISTIQUES TECHNIQUES		405 SIGNATURE			CARACTÉRISTIQUES TECHNIQUES		405 SIGNATURE		
<b>Moteur</b>		<b>Essence</b>	<b>Essence</b>	<b>Turbo Diesel</b>	Largeur hors tout	1,704	1,704	1,704	
Puissance administrative		7	9   10	6	Empattement	2,669	2,669	2,669	
Cylindrée (en cm <sup>3</sup> )		1761	1998	1905	Voies :				
Nombre de cylindres		4	4	4	• avant	1,450	1,450	1,450	
Puissance maxi à tr/mn :					• arrière	1,443	1,443	1,443	
• norme CEE (kW)		74 à 6000	89 à 5750	67,5 à 4000	Hauteur hors tout	1,412	1,409	1,409	
• norme DIN (ch)		103 à 6000	123 à 5750	92 à 4000	<b>Nombre de places</b>	5	5	5	
Couple maxi à tr/mn :					<b>Poids (en kilogrammes)</b>				
• norme CEE (mdaN)		13 à 2600	17,4 à 2750	19,6 à 2250	En ordre de marche	1100	1125	1160	
• norme DIN (mkg)		15,3 à 3000	18,3 à 2750	20,5 à 2250	Total autorisé en charge	1580	1605	1640	
Alimentation :					Charge remorquable, remorque freinée	1200	1200	1200	
• injection	●	●		●	Total roulant autorisé	2780	2815	2840	
• injection et turbocompression				●	<b>Capacités (en litres)</b>				
Echangeur air/air				●	Réservoir de carburant	70	70	70	
<b>Transmission</b>					Volume du coffre (méthode PSA)	470	470	470	
Boîte de vitesses :					<b>Performances</b>		<b>BV5</b>	<b>BVA</b>	
• manuelle à 5 rapports avant synchronisés	●	●		●	Vitesse maximale en km/h (sur circuit)	185	197	193	
• automatique à 4 rapports avant			●		Accélérations (en sec.)				
<b>Direction</b>					• de 0 à 100 km/h	11,9	11,3	12,5	
Assistée	●	●		●	• 1000 m départ arrêté	33,5	32,5	33,9	
Rayon de braquage hors tout (en mètres)	5,50	5,50		5,50	<b>Pneumatiques (carcasses radiales)</b>	175/70 R 14 T	185/65 R 14 H	185/65 R 14 H	
<b>Suspension</b>					<b>Consommations</b> (en litres aux 100 km mesurées par l'UTAC)				
Avant : A roues indépendantes, ressorts hélicoïdaux, barre antidévers et amortisseurs hydrauliques télescopiques à double effet					• à 90 km/h en vitesse stabilisée	5,5	5,9	6,6	
Arrière : A roues indépendantes, bras tirés, barre de torsion, barre antidévers, amortisseurs hydrauliques télescopiques à double effet					• à 120 km/h en vitesse stabilisée	7,1	7,4	8,3	
<b>Freins</b>	A double circuit assisté par servofrein				• en parcours de type urbain	9,9	11,0	12,3	
Avant :	• à disques ventilés à étrier flottant	●	●	●	<b>Carburant</b>				
Arrière :	• à tambours	●		●	• super sans plomb Ron 95/Ron 98	×	×		
	• à disques		●		• gazole			×	
<b>Dimensions (en mètres)</b>									
Longueur hors tout	4,408	4,408		4,408					

● Equipements de base. Outre la garantie légale toutes les Peugeot bénéficient d'une garantie d'un an pièces et main-d'œuvre sans limitation de kilométrage. Automobiles Peugeot se réserve le droit de modifier, sans préavis, les caractéristiques techniques et équipements des modèles présentés.

## ÉQUIPEMENTS

- Peinture métallisée ou nacrée
- Renforts de portes
- Alarme sonore des feux restés allumés
- Compte-tours électronique
- Montre électronique à affichage numérique
- Vitres teintées
- Essuie-vitre intermittent à 2 vitesses et lave-vitre à commande électrique
- Projecteurs antibrouillard
- Dégrivage/désembuage de la lunette arrière
- Direction assistée
- Rétroviseurs électriques et chauffants (1 seul sur 1,8 l)

- Ceintures de sécurité avant et arrière à enrouleur avec réglage en hauteur à l'avant + une 3<sup>e</sup> ceinture centrale AR ventrale
- Verrouillage électrique centralisé à distance des portes, du coffre et de la trappe de remplissage du réservoir de carburant
- Lève-vitres avant et arrière à commande électrique
- Affichage de température extérieure (sur 2 l et diesel)
- Autoradio Peugeot audio 4050 avec commande au volant
- Réfrigération régulée avec filtre à pollen

- Réglage lombaire et en hauteur du siège conducteur
- Garnissage des sièges en velours
- Console centrale longue avec emplacement range-cassettes
- Poche de rangement dans les dossiers de sièges avant
- Boîte à gants fermant à clé avec éclairage
- Appuis-tête avant et arrière articulés
- Temporisation d'extinction des plafonniers
- Lecteur de cartes
- Accoudoir central arrière escamotable avec trappe à skis
- Éclairage et moquette dans le coffre

## OPTIONS

- Antiblocage de roues (ABR)
- Jantes en alliage léger
- Toit ouvrant à commande électrique
- Régulateur de vitesses (versions essence)
- Antidémarrage codé (versions essence)
- Sac gonflable (air bag)

## OPTIONS GROUPÉES

- Garnissage des sièges en cuir + volant gainé cuir + siège avant chauffants + réglage lombaire du siège passager + accoudoir central avant escamotable
- Alarme + antidémarrage codé (versions essence)



PEUGEOT

# PEUGEOT 405

## STI/STdt





Jante en alliage léger



Toit ouvrant à commande électrique en option



Phare anti-brouillard



## L'EXCEPTION

Le caractère exceptionnel des 405 STI et STdt s'affirme d'entrée : jantes alliage, phares antibrouillard intégrés dans la jupe avant, peinture métallisée ou nacrée, ABR... Il se révèle plus encore au cœur d'un habitacle où règne le raffinement le plus extrême : bois précieux sur la planche de bord et les contre-portes, cuir gainant le volant, les sièges et la banquette arrière, air conditionné, Autoradio 4050 commandé au volant, sièges avant chauffants à réglage lombaire, assise du siège du conducteur réglable en hauteur à commande électrique...



Poste de conduite avec autoradio "Peugeot 405"



Boîte à gants éclairée et verrouillable



Commandes électriques de réglage du siège conducteur



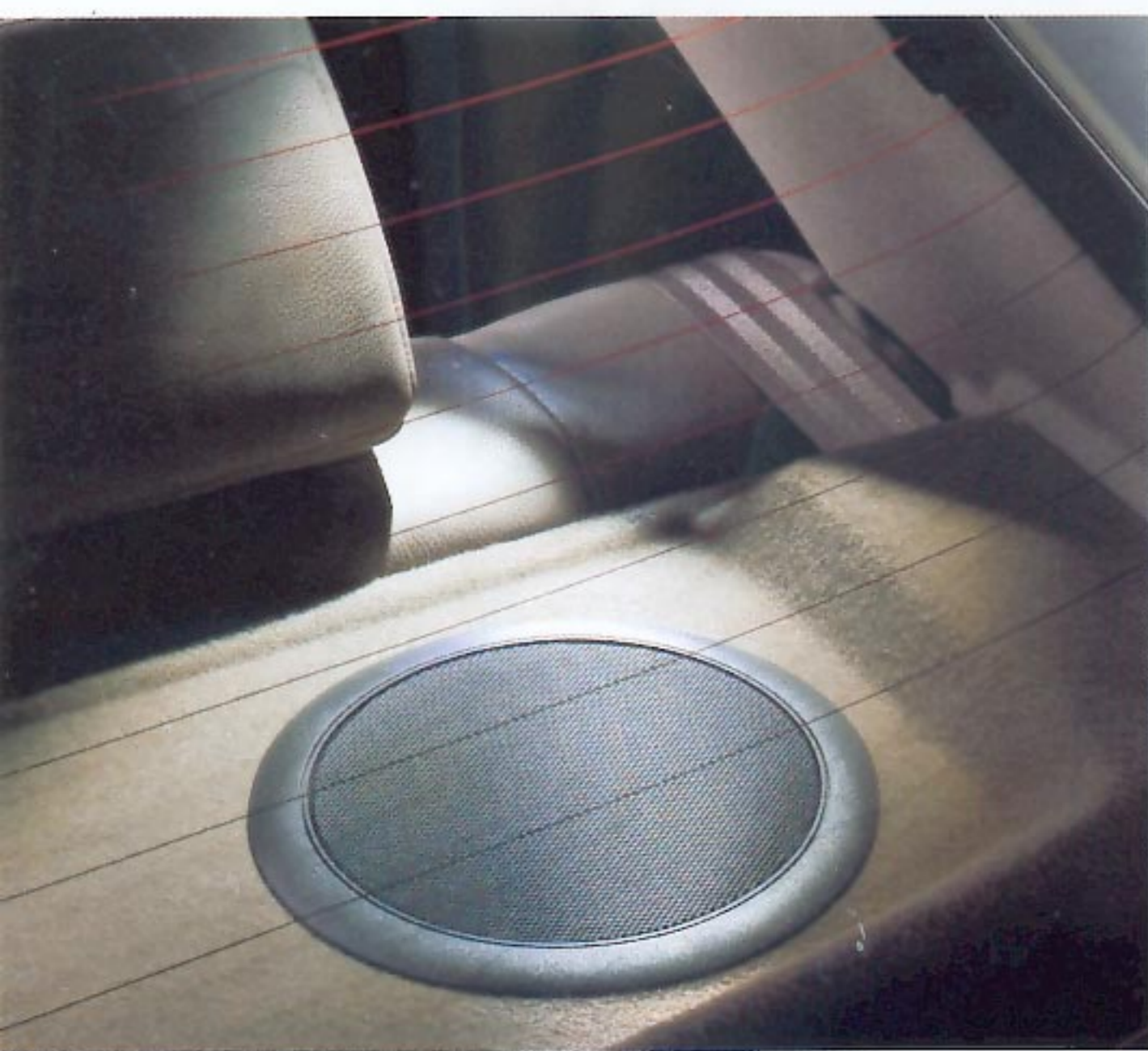
Garnissage des sièges en cuir



Commandes électriques de réglage des rétroviseurs



Coffre garni de moquette, avec éclairage et trappe à skis



Haut-parleur de tablette arrière

CARACTÉRISTIQUES TECHNIQUES		405 STI	AUTO	405 STdt		405 STI	AUTO	405 STdt
<b>Moteur</b>					Dispositif antiblocage de roues (ABR)	●		●
Puissance administrative		9	10	6	<b>Dimensions</b> (en mètres)			
Cylindrée (en cm <sup>3</sup> )		1998		1905	Longueur hors tout	4,408		4,408
Nombre de cylindres		4		4	Largeur hors tout	1,704		1,704
Puissance maxi à tr/mn :	• norme CEE (kW)	89 à 5750		67,5 à 4000	Empattement	2,669		2,669
	• norme DIN (ch)	123 à 5750		92 à 4000	Voies :	• avant	1,450	1,450
	• norme CEE (mdaN)	17,4 à 2750		19,6 à 2250		• arrière	1,443	1,443
	• norme DIN (mkg)	18,3 à 2750		20,5 à 2250	Hauteur hors tout		1,409	1,409
Couple maxi à tr/mn :	• injection multipoint	●			<b>Nombre de places</b>	5		5
	• injection et turbocompression			●	<b>Poids</b> (en kilogrammes)			
Alimentation :					En ordre de marche	1125	1150	1150
Echangeur air/air				●	Total autorisé en charge	1605	1630	1630
Catalyseur trifonctionnel et sonde lambda	●				Charge remorquable, remorque freinée	1200		1200
Dispositif de préchauffage				●	Total roulant autorisé	2805	2830	2830
Allumage électronique	●				<b>Capacités</b> (en litres)			
<b>Transmission</b>					Réservoir de carburant	70		70
Boîte de vitesses manuelle à 5 rapports avant synchronisés	●			●	Volume total du coffre (dm <sup>3</sup> ISO)	470		470
Boîte de vitesses automatique à 4 rapports avant			●		<b>Performances</b>	BV5	BVA	
<b>Direction</b> A crémaillère et pignon, colonne de direction réglable en inclinaison par commande sous volant					Vitesse maximale en km/h (sur circuit)	197	193	181
Assistée	●			●	Accélérations (en secondes) :	• de 0 à 100 km/h	11,3	12,5
Rayon de braquage hors tout (en mètres)		5,50		5,50		• 1000 m départ arrêté	32,5	33,9
<b>Suspension</b>					<b>Pneumatiques</b> (carcasses radiales)	185/70R14V		185/65R14H
Avant :	A roues indépendantes, ressorts hélicoïdaux, barre antidévers et amortisseurs hydrauliques, télescopiques à double effet.				<b>Consommations</b> (en litres aux 100 km mesurées par l'UTAC) :	Super		Gazole
Arrière :	A roues indépendantes, bras tirés, barres de torsion, barre antidévers et amortisseurs hydrauliques, télescopiques à double effet.					• à 90 km/h en vitesse stabilisée	5,9	6,6
<b>Freins</b> A double circuit assisté par servofrein (sauf avec ABR)						• à 120 km/h en vitesse stabilisée	7,4	8,3
Avant :	• à disque ventilé et étrier flottant	●		●		• en parcours de type urbain	11,0	12,3
Arrière :	• à tambour			●	<b>Carburant</b>			
	• à disque	●			• super sans plomb Ron 95	X		-
					• super sans plomb Ron 98	X		-

● Equipements de base. Outre la garantie légale toutes les Peugeot bénéficient d'une garantie d'un an pièces et main-d'œuvre sans limitation de kilométrage. Automobiles Peugeot se réserve le droit de modifier, sans préavis, les caractéristiques techniques et équipements des modèles présentés.

#### EQUIPEMENTS

- Alarme sonore des feux restés allumés
- Compte-tours électronique
- Montre électronique à affichage numérique
- Rhéostat d'éclairage du combiné
- Indicateur de température extérieure
- Toutes vitres teintées
- Essuie-vitre intermittent à 2 vitesses et lave-vitre à commande électrique
- Projecteurs antibrouillard
- Projecteurs principaux réglables de l'intérieur
- Dégivrage/déssembuage de la lunette arrière
- Rétroviseurs extérieurs chauffants à commande électrique
- Renforts de portes

- Dégivrage /déssembuage des vitres latérales avant
- Ceintures de sécurité avant à enrouleur avec réglage en hauteur et arrière à enrouleur
- Peinture métallisée ou nacrée
- 4 jantes en alliage léger
- Volant gainé cuir
- Verrouillage électrique centralisé à distance des 4 portes, du coffre et de la trappe de remplissage du réservoir de carburant
- Lève-vitres à commande électrique avant et arrière (dont conducteur séquentiel)
- Ensemble "Peugeot Audio 4050" comprenant : Autoradio tuner RDS, K7 autoreverse + commandes au volant + antenne de lunette arrière + 6 HP

- Air conditionné et filtre à particules
- Régulation de température
- Assise du siège conducteur réglable en hauteur à commande électrique
- Sièges avant chauffants à réglage lombaire
- Appuis-tête sur sièges avant et arrière
- Garnissage des sièges en cuir
- Console centrale longue avec emplacement range-cassettes
- Poignées de maintien avant et arrière
- Crochets porte-habits
- Poche de rangement dans les dossiers des sièges avant
- Boîte à gants fermant à clé avec éclairage
- Lecteur de carte à l'avant

- Miroir de courtoisie sur le pare-soleil avant droit occultable avec éclairage
- Temporisation d'extinction des plafonniers avant et arrière
- Accoudoir central escamotable avant et arrière
- Eclairage et moquette dans le coffre

#### OPTIONS

- Régulateur de vitesse (sauf STdt)
- Toit ouvrant à commande électrique
- Sac gonflable (air bag)

#### OPTIONS GROUPEES

- Alarme + antidémarrage codé (versions essence)



PEUGEOT



# PEUGEOT 405

## MI 16





Jante en alliage léger



Coffre garni de moquette, avec éclairage et trappe à skis



## LA QUINTESSENCE

La 405 Mi16 est la vitrine technologique de la gamme. Mais son caractère exceptionnel va bien au delà de la technique. Il se traduit par un style extérieur exclusif : élégant aileron sur le capot de coffre, moulures de bas de caisse, pneus taille ultra-basse montés sur des jantes de 15 pouces en alliage léger. Son habitacle associe sport et prestige : volant trois branches et levier de vitesses habillés de cuir, sièges tendus de somptueux velours, antidémarrage codé, 405 au sommet... ou presque ! Car il vous reste encore à découvrir la prestigieuse 405 T 16...



**Sièges en velours avec accoudoir central avant escamotable**



**Commandes de chauffage et option auto-radio**



**Volant gainé cuir**



**Plafonnier et lecteur de cartes**



**Banquette arrière en velours avec accoudoir central escamotable**



**Console centrale avant et commandes de lève-vitres électrique arrière**



**Commande de réglage en hauteur de l'assise du siège du conducteur**

CARACTÉRISTIQUES TECHNIQUES		405 MI 16	405 MI 16
<b>Moteur</b>			<b>Dimensions</b> (en mètres)
Puissance administrative		11	Longueur hors tout
Cylindrée (en cm <sup>3</sup> )		1998	Largeur hors tout
Nombre de cylindres		4	Empattement
Puissance maxi à tr/mn :	• norme CEE (kW)	110 à 6500	Voies :
	• norme DIN (ch)	150 à 6500	• avant
Couple maxi à tr/mn :	• norme CEE (mdaN)	18,2 à 3500	• arrière
	• norme DIN (mkg)	19,3 à 3500	Hauteur hors tout
Alimentation :	• injection multipoint	●	<b>Nombre de places</b>
Catalyseur trifonctionnel et sonde lambda		●	5
Allumage électronique cartographique		●	<b>Poids</b> (en kilogrammes)
<b>Transmission</b>			En ordre de marche
Boîte de vitesses manuelle à 5 rapports avant synchronisés		●	Total autorisé en charge
<b>Direction</b>			Charge remorquable, remorque freinée
Assistée		●	Total roulant autorisé
Rayon de braquage hors tout (en mètres)		5,50	<b>Capacités</b> (en litres)
<b>Suspension</b>			Réservoir de carburant
Avant :	A roues indépendantes, ressorts hélicoïdaux, barre antidévers et amortisseurs hydrauliques, télescopiques à double effet.		Volume total du coffre (dm <sup>3</sup> ISO)
Arrière :	A roues indépendantes, bras tirés, barres de torsion, barre antidévers et amortisseurs hydrauliques, télescopiques à double effet.		<b>Performances</b>
<b>Freins</b>			Vitesse maximale en km/h (sur circuit)
Avant :	A double circuit assisté par servofrein		Accélérations (en secondes) :
Arrière :			• de 0 à 100 km/h
Dispositif antiblocage de roues (ABR)		●	• 1000 m départ arrêté
			<b>Pneumatiques</b> (carcasses radiales)
			195/55R15V
			<b>Consommations</b> (en litres aux 100 km mesurées par l'UTAC)
			• à 90 km/h en vitesse stabilisée
			• à 120 km/h en vitesse stabilisée
			• en parcours de type urbain
			<b>Carburant</b>
			• super sans plomb Ron 95
			• super sans plomb Ron 98

● Equipements de base. Outre la garantie légale toutes les Peugeot bénéficient d'une garantie d'un an pièces et main-d'œuvre sans limitation de kilométrage. Automobiles Peugeot se réserve le droit de modifier, sans préavis, les caractéristiques techniques et équipements des modèles présentés.

#### ÉQUIPEMENTS

- Alarme sonore des feux restés allumés
- Compte-tours électronique
- Montre électronique à affichage numérique
- Rhéostat d'éclairage du combiné
- Indicateur de température extérieure
- Toutes vitres teintées
- Essuie-vitre intermittent variable à 2 vitesses et lave-vitre à commande électrique
- Projecteurs antibrouillard
- Projecteurs principaux réglables de l'intérieur
- Dégivrage/déssembuage de la lunette arrière
- Rétroviseurs extérieurs chauffants à réglage électrique
- Aileron arrière
- Dégivrage /déssembuage des vitres latérales avant

- Avertisseur à compresseur 2 tons
- Ceintures de sécurité avant et arrière à enrouleur (dont 3<sup>e</sup> ventrale arrière) réglables en hauteur à l'avant
- 4 jantes en alliage léger
- Volant gainé cuir
- Verrouillage électrique centralisé à distance des 4 portes, du coffre et de la trappe de remplissage du réservoir de carburant
- Antidémarrage codé
- Lève-vitre avant et arrière à commande électrique (dont conducteur séquentiel)
- Chauffage air chaud et froid avec ventilateur à rhéostat
- Régulation de température
- Assise du siège conducteur réglable en hauteur
- Réglage lombaire du siège conducteur

- Appuis-tête sur sièges avant et arrière
- Garnissage des sièges en velours
- Cendriers avant et arrière
- Poignées de maintien avant et arrière
- Crochets porte-habits
- Poche de rangement dans les dossiers des sièges avant
- Boîte à gants fermant à clé avec éclairage
- Miroir de courtoisie sur le pare-soleil avant droit occultable avec éclairage
- Temporisation d'extinction des plafonniers avant et arrière
- Lecteur de cartes à l'avant
- Accoudoir central escamotable avant et arrière
- Eclairage et moquette dans le coffre

#### OPTIONS

- Sac gonflable (air bag)
- Peinture noire, métallisée ou nacrée
- Toit ouvrant à commande électrique
- Ensemble "Peugeot Audio 4040" comprenant : Autoradio tuner RDS, K7 autoreverse + commandes au volant + antenne de lunette arrière + 6 HP
- Ensemble "Peugeot Audio 4050" comprenant : Autoradio K7 autoreverse + commandes au volant + antenne de lunette arrière + 6 HP
- Réfrigération régulée avec filtre à pollen
- Lave-projecteurs haute pression
- Alarme volumétrique

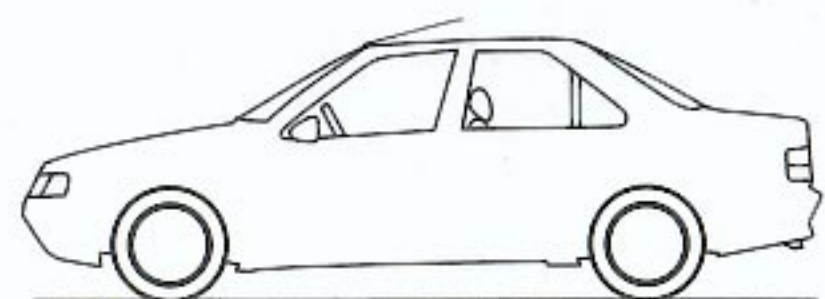
#### OPTIONS GROUPEES

- Garnissage des sièges en cuir + sièges avant chauffants



PEUGEOT

# COLORIS ET GARNISSAGES



Blanc Banquise



Bleu d'Arabie



Rouge Andalou



Rouge Vallelunga



Noir Onyx\*



Beige Mayfair métal\*



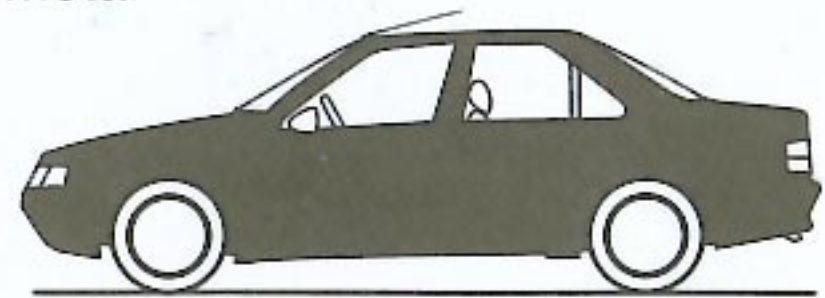
Bleu Polaire métal\*



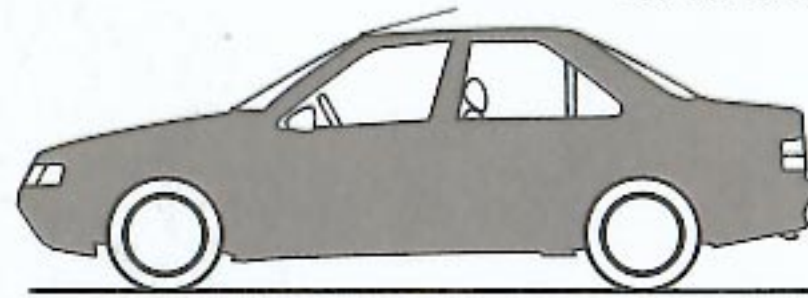
Bleu de Saxe métal\*



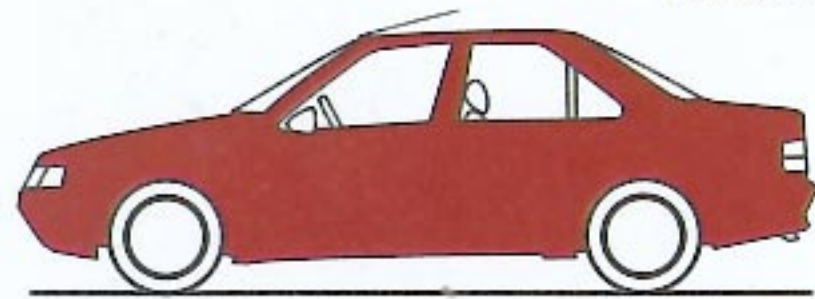
Gris Graphite métal\*



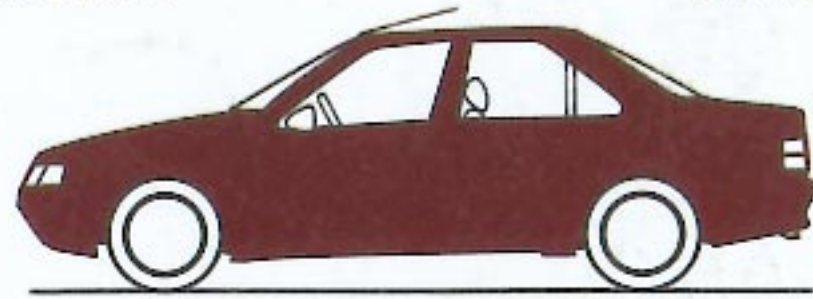
Gris Château métal\*



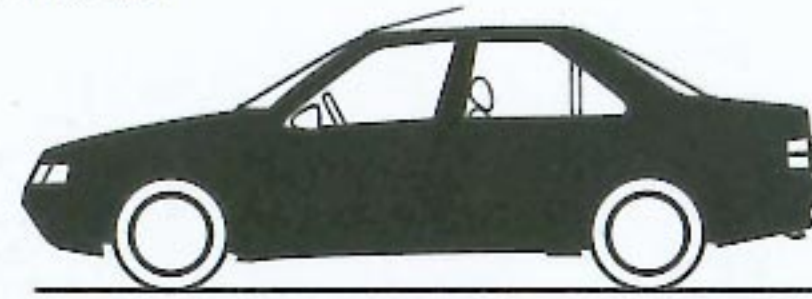
Gris Quartz métal\*



Rouge Lucifer nacré\*



Rouge Vulcain nacré\*



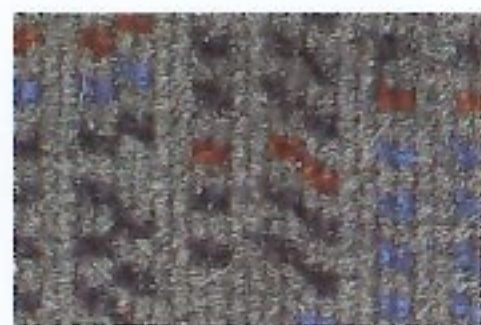
Vert Sorrento nacré\*



# 405

\*en option sur certains modèles.

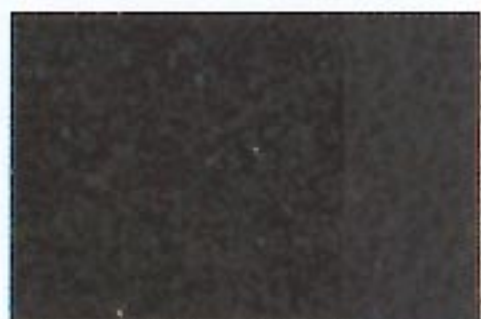
## GARNISSAGES



Velours Nothing  
Tempête



Velours Feriane  
Orage



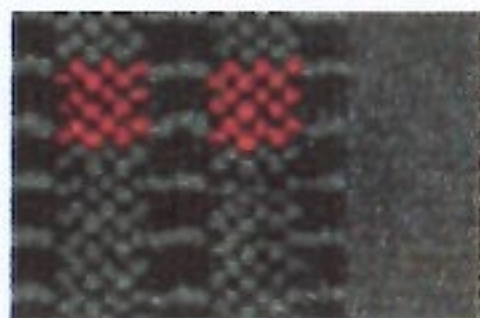
Alcantara noir



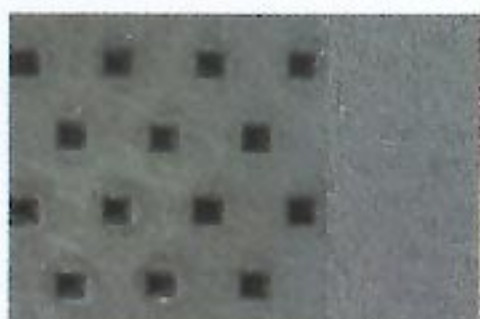
Cuir Impala



Velours Thibald  
Tempête



Corfo Ouragan



Vinyle Ouragan



Cuir Ouragan

## TABLEAU DE CROISEMENT DES COLORIS ET GARNISSAGES

MODELES	405 Sillage	405 Style	405 Signature		405 STI/STdt	405 MI16	405 T16
GARNISSAGES COLORIS	VELOURS NOTHING (1)	VELOURS THIBALD	VELOURS FERIANE	CUIR (3)	CUIR	VELOURS CORFO OU CUIR (3)	ALCANTARA
OPAQUES							
BLANC BANQUISE	Tempête	Tempête	Orage	Ouragan		Ouragan	Noir
BLEU D'ARABIE	Tempête	Tempête	Orage	Ouragan			
ROUGE ANDALOU			Orage	Ouragan		Ouragan	
ROUGE VALLELUNGA	Tempête	Tempête	Orage	Ouragan		Ouragan	Noir
NOIR ONYX (2)	Tempête	Tempête	Orage	Ouragan		Ouragan	Noir
METALLISES (2)							
BEIGE MAYFAIR	Tempête	Tempête	Orage	Ouragan	Ouragan ou Impala		
BLEU POLAIRE	Tempête	Tempête	Orage	Ouragan			
BLEU DE SAXE	Tempête	Tempête	Orage	Ouragan			
GRIS GRAPHITE	Tempête	Tempête	Orage	Ouragan		Ouragan	Noir
GRIS CHATEAU	Tempête	Tempête	Orage	Ouragan	Ouragan ou Impala	Ouragan	Noir
GRIS QUARTZ	Tempête	Tempête	Orage	Ouragan		Ouragan	
NACRES (2)							
ROUGE LUCIFER	Tempête	Tempête	Orage	Ouragan		Ouragan	Noir
ROUGE VULCAIN	Tempête	Tempête	Orage	Ouragan	Ouragan ou Impala	Ouragan	Noir
VERT SORRENTO	Tempête	Tempête	Orage	Ouragan	Ouragan ou Impala	Ouragan	Noir

(1) En option : Vinyle Ouragan

(2) En option (sauf Style et Signature)

(3) En option

## PEUGEOT 405. UNE GAMME COMPLÈTE D'ACCESSOIRES

Confort, esthétique, sécurité... la gamme des accessoires 405 renforce son harmonie tout en s'adaptant à votre style et à votre vie.

Chacun d'eux à été créé spécifiquement pour elle, et développé en étroite collaboration avec les centres de style et bureaux d'études Peugeot.

A l'extérieur, étudiés pour assurer le plus haut niveau de performances tant du point de vue du Cx que du refroidissement moteur, ils ajoutent à son style dynamique le privilège de la personnalisation. Dans l'habitacle, ils donnent une nouvelle dimension au confort et vous font profiter, au moment ou vous en avez besoin, de l'équipement idéalement adapté.

Ces accessoires vous assurent une cohérence technologique et esthétique optimale pour votre 405. Ils répondent aux normes d'homologation européennes et sont garantis un an dans tout le réseau Peugeot.



Jante alliage 14 pouces



Coffre à skis



Spoiler et antibrouillards



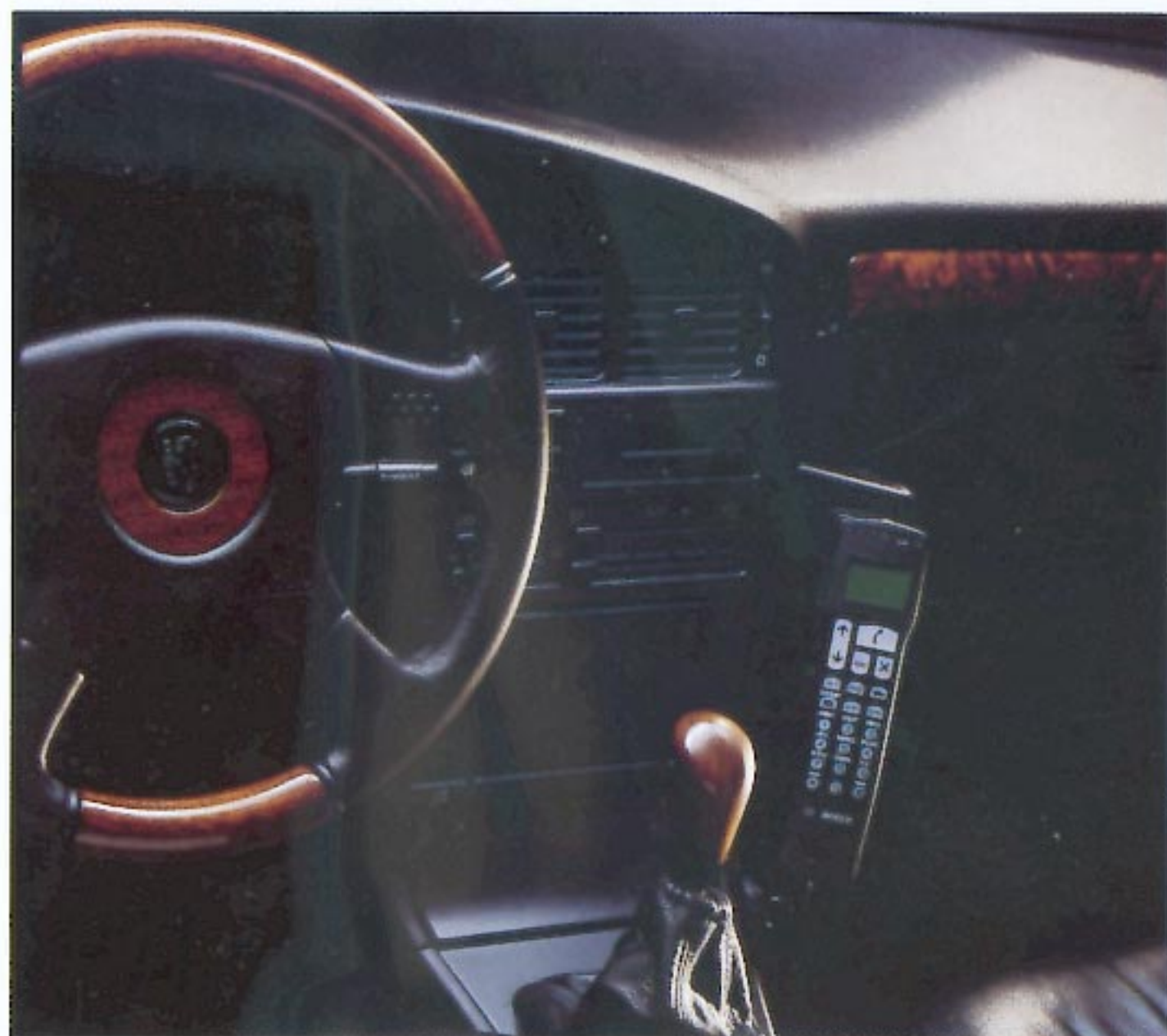
Toit ouvrant



405 équipée d'un becquet de coffre, de plaque décorative bicolore et jantes alliage 14 pouces



Cette représentation n'est qu'une sélection de l'ensemble des accessoires 405. Pour connaître la gamme complète des produits proposés par Peugeot, demandez à votre concessionnaire le catalogue "ACCESSOIRES 405".



Volant cuir et bois, pommeau de levier de vitesse, radiotéléphone analogique ou numérique GSM



Tapis moquette



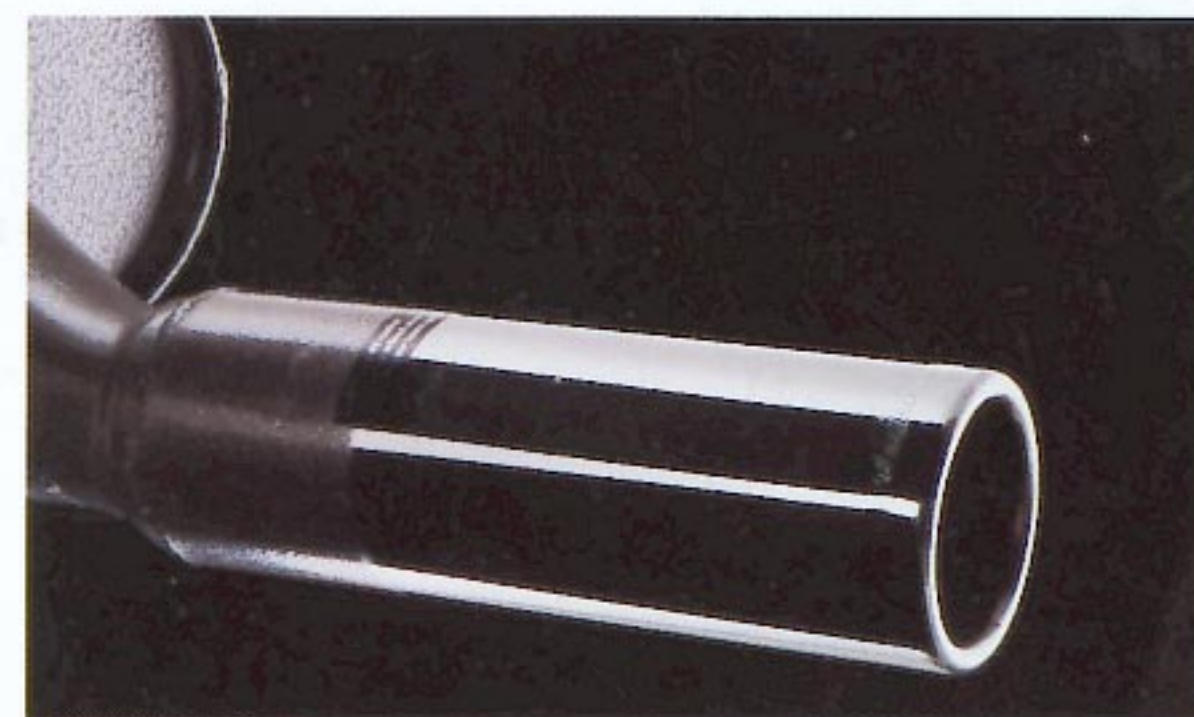
Autoradio, Changeur CD, CB



Attelage



Systèmes de sécurité antivol



Echappement SEBRING



Barres de toit et accessoires de portage



Siège enfant